



## GÎTES ET CHAMBRES D'HÔTES - LA MAISON DES GARDES - CLUNY - SUD BOURGOGNE

### LA MAISON DES GARDES

Gîtes et Chambres d'hôtes à Cluny - Sud Bourgogne

<https://lamaisondesgardes.fr>

<https://lamaisondesgardes.com>





## La Maison des Gardes

☎ 03 85 59 19 46

☎ 06 80 24 37 02

**A** La Maison des Gardes - Chambres d'hôtes :

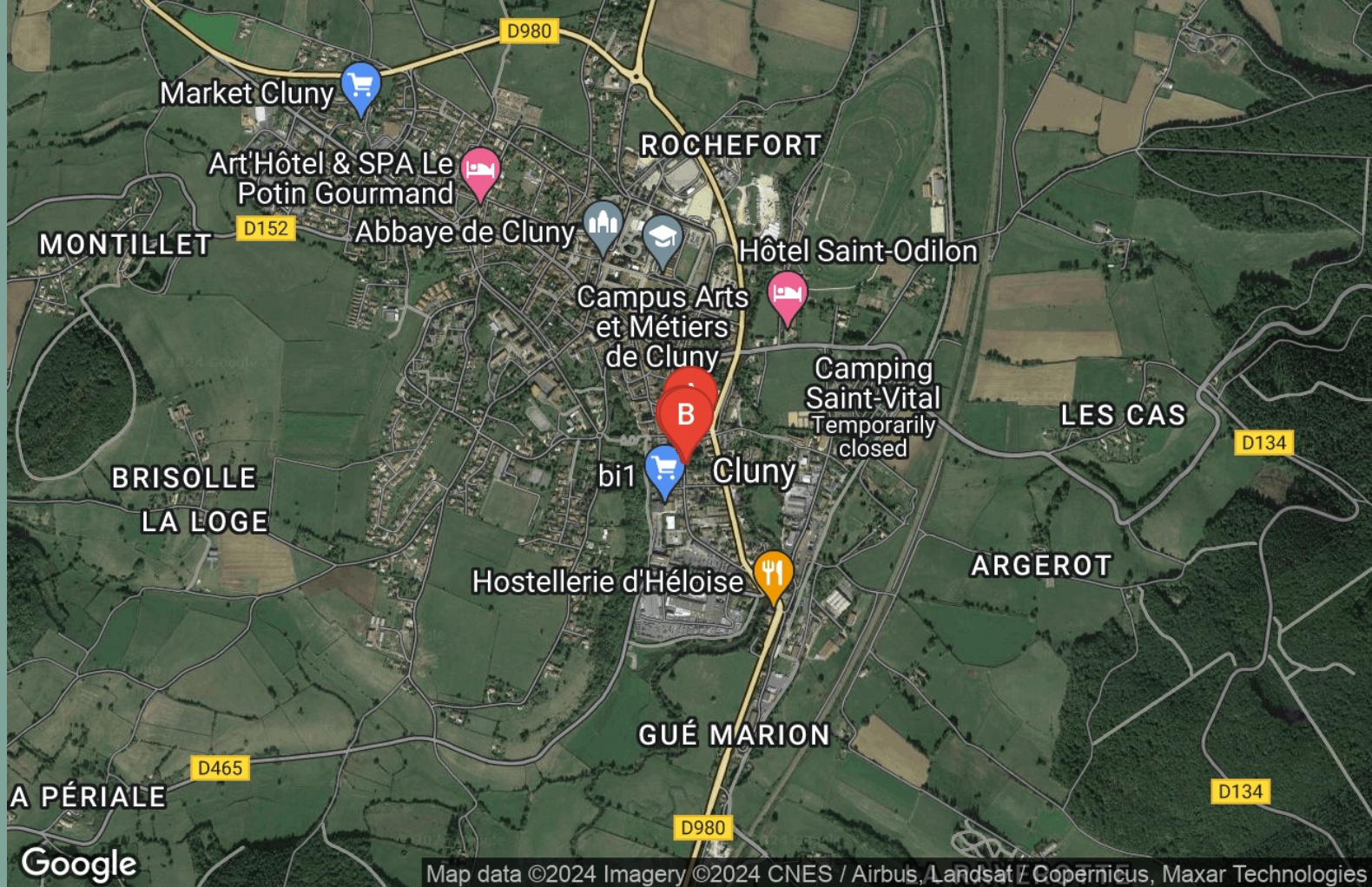
18, avenue Charles de Gaulle 71250 CLUNY

**B** Gîte La Maison des Gardes : 16 Avenue

Charles De Gaulle 71250 CLUNY

**C** Gîte des Charmilles : 23, avenue Charles de

Gaulle 71250 CLUNY



Google

Map data ©2024 Imagery ©2024 CNES / Airbus, Landsat / Copernicus, Maxar Technologies



Google Map data ©2024 Google








Google

Map data ©2024 Google





## La Maison des Gardes - Chambres d'hôtes

-  Suite Louis et Angély
-  Chambre Tante Jeanne
-  Chambre cousin Julien
-  Chambre oncle Bob
-  Suite Amandine







Nous vous accueillons à la Maison des Gardes dans le cadre chaleureux et convivial d'une maison de famille 18<sup>ème</sup> au coeur de Cluny, d'où tout est accessible à pied!

Vous arrivez en hôtes et repartez en amis! Nous avons à coeur de guider nos hôtes par des conseils et recommandations pour découvrir notre belle contrée, sans oublier nos coups de coeur et nos astuces! Cette maison est dans la famille depuis 1703 ,et nous y sommes installés depuis 1998. Ce n est qu'à partir de 2000 que nous avons ouverts nos premières chambres d'hôtes et depuis nous ne cessons de rénover pour le plus grand bonheur de nos hôtes.

Nous vous proposons 5 chambres d'hôtes calmes et confortables dont 3 dans la maison principale et 2 dans la dépendance pour plus d'indépendance (2 vastes suites familiales de 3/4 personnes composées de deux chambres,2 chambres doubles cosy et une chambre à deux lits donnant sur le parc) pour vos séjours en solo, en couple ou en famille!

Chacune d'elles possède une salle de bain privative confortable (douche italienne ou baignoire) et des wc séparés de la salle de bain pour la plupart.

Louées à la nuitée sauf le week end (deux nuits, vendredi /samedi) en moyenne et haute saison.)

Pour cas particulier n'hésitez pas à nous consulter!

Vous pourrez flâner et vous reposer dans notre parc clos fleuri exposé au sud, tout en sirotant une boisson fraîche dans un transat, à l'ombre du ginkgo biloba ou des cèdres tricentenaires.

De plus ,pas de souci de stationnement autour de la maison tout est gratuit ,vous pourrez laisser la voiture et aller flâner dans les jolies rues médiévales de Cluny.

Si vous voulez un garage fermé pour la voiture nous en proposons deux sur demande+10€/nuitée ,selon les disponibilités.Les vélos sont les bienvenus également!

Un coin cuisine est à disposition à partir de 3 nuits sur demande dans la dépendance avec tout le nécessaire .

Pour plus d'autonomie nous proposons également un grand gîte (7/8 personnes) au bout du parc avec 4 chambres ,cuisine ,salon et trois salles de bain ainsi qu'un appartement cosy (1/4 personnes) dans la même rue en face de notre maison d'hôtes avec salon cuisine et poêle à bois pour l'ambiance feutrée de l'hiver, que ce soit pour le loisir ou le travail !Loué à la semaine et le week end (2 nuits minimum )

Nous sommes proches du centre ville ,de l'Abbaye ,des Haras Nationaux,des restaurants et commerces à pied mais aussi à proximité de la Voie Verte,de Taizé,et de la campagne environnante avec ses beaux vignobles,ses églises romanes,ses châteaux.

Chambres d'hôtes recommandées par "Guides de charme",le Michelin et le Routard.







## Infos sur l'établissement



*Communs*

A proximité propriétaire  
Entrée indépendante  
Entrée commune  
Habitation indépendante  
Jardin commun



*Activités*

garage clos pour velo



*Réseaux*

Accès Internet  
Wifi gratuit



*Stationnement*

Parking à proximité  
Garage Payant  
Garage Privé  
garage sur demande(10€/nuitée)



*Services*

Nettoyage / ménage  
Baby sitting



*Extérieurs*

Parc  
parc clos en ville de 3500m2 avec arbres tri-centenaires







## Suite Louis et Angély



Chambre



4

personnes



2

chambres



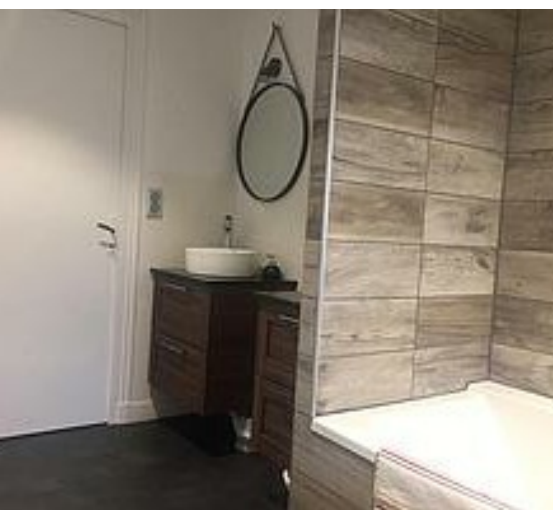
55

m<sup>2</sup>

Située au rez de chaussée de la maison principale 18ème, la suite Louis et Angély composée de deux chambres spacieuses et communicantes, donnent directement sur le parc. Deux nuits uniquement le week end en moyenne et haute saison, pour cas particulier nous contacter.

<i>Chambres</i>	Chambre(s): 2 Lit(s): 3	dont lit(s) 1 pers.: 2 dont lit(s) 2 pers.: 1
<i>Salle de bains / Salle d'eau</i>	2 lits en 90 x 200 1 lit en 160 x 200 Salle de bains avec baignoire Sèche cheveux	Salle de bains privée
<i>WC</i>	Salle(s) de bains (avec baignoire): 1 WC: 1 WC privés	
<i>Cuisine</i>	Coin cuisine à disposition (chambre d'hôtes) Four à micro ondes COIN CUISINE A DISPOSITION A PARTIR DE 3 NUITÉES SUR DEMANDE Garage sur demande avec supplément (10€/nuitée)	Réfrigérateur
<i>Autres pièces</i>	Garage Séjour	Salon Terrasse
<i>Media</i>	Télévision	Wifi
<i>Autres équipements</i>	Chauffage	
<i>Chauffage / AC</i>		
<i>Exterieur</i>	Jardin Terrain clos commun	Salon de jardin









## Chambre Tante Jeanne



Chambre



2

personnes



1

chambre



25

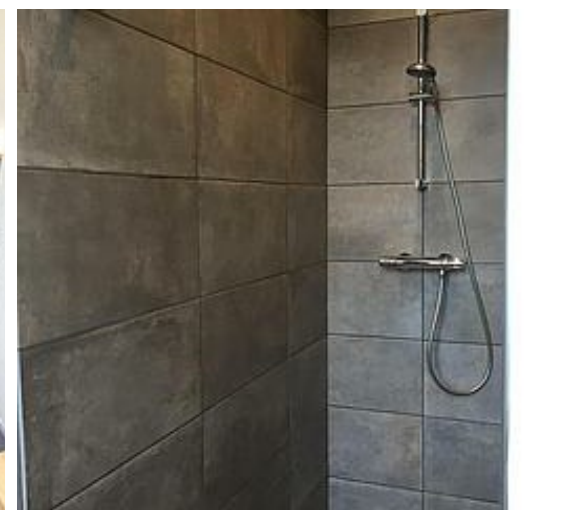
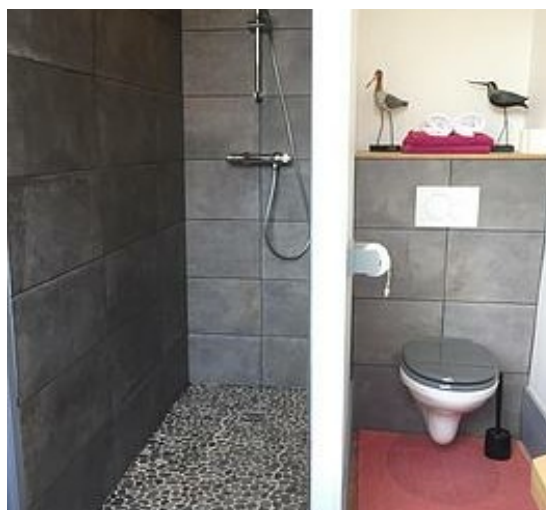
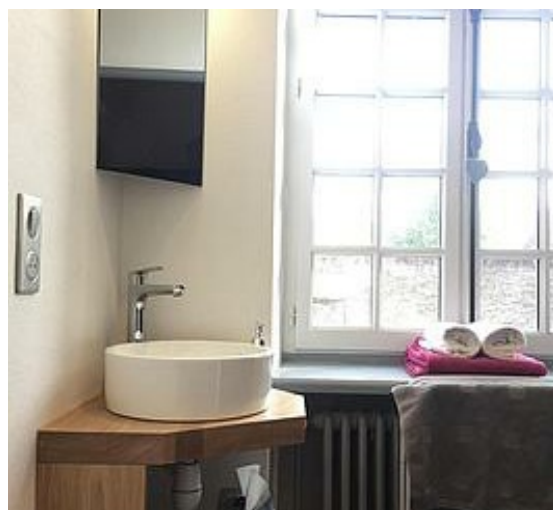
m<sup>2</sup>

Au 1er étage donnant sur le parc, dans des nuances de gris et de rouge, la chambre est baignée de lumière grâce à sa grande fenêtre.

Deux nuits uniquement le week end en moyenne et haute saison, pour cas particulier nous contacter.

<i>Chambres</i>	Chambre(s): 1 Lit(s): 2	dont lit(s) 1 pers.: 2 dont lit(s) 2 pers.: 0
<i>Salle de bains / Salle d'eau</i>	2 lits 90 x 200 Salle de bains avec douche Sèche cheveux	Salle de bains privée
<i>WC</i>	Salle(s) d'eau (avec douche): 1 WC: 1 WC privés	
<i>Cuisine</i>	Coin cuisine à disposition (chambre d'hôtes) Four à micro ondes COIN CUISINE A DISPOSITION A PARTIR DE 3 NUITÉES SUR DEMANDE Garage sur demande avec supplément (10€/nuitée)	Réfrigérateur
<i>Autres pièces</i>	Garage Séjour	Salon Terrasse
<i>Media</i>	Télévision	Wifi
<i>Autres équipements Chauffage / AC</i>	Chauffage	
<i>Exterieur</i>	Jardin Terrain clos commun	Salon de jardin









## Chambre cousin Julien



Chambre



2

personnes



1

chambre



20

m<sup>2</sup>

Chambre située à mi-étage de la maison principale 18ème.  
Deux nuits uniquement le week end en moyenne et haute saison, pour cas particulier nous contacter.

<i>Chambres</i>	Chambre(s): 1 Lit(s): 1	dont lit(s) 1 pers.: 0 dont lit(s) 2 pers.: 1
<i>Salle de bains / Salle d'eau</i>	Salle de bains privée Salle(s) d'eau (avec douche): 1	
<i>WC</i>	WC: 1 WC privés	
<i>Cuisine</i>	Coin cuisine à disposition (chambre d'hôtes) COIN CUISINE A DISPOSITION A PARTIR DE 3 NUITÉES SUR DEMANDE Garage sur demande avec supplément (10€/nuitée)	
<i>Autres pièces</i>	Garage Séjour	Salon
<i>Media</i>	Télévision	Wifi
<i>Autres équipements</i>		









## Chambre oncle Bob



Chambre



2

personnes



1

chambre



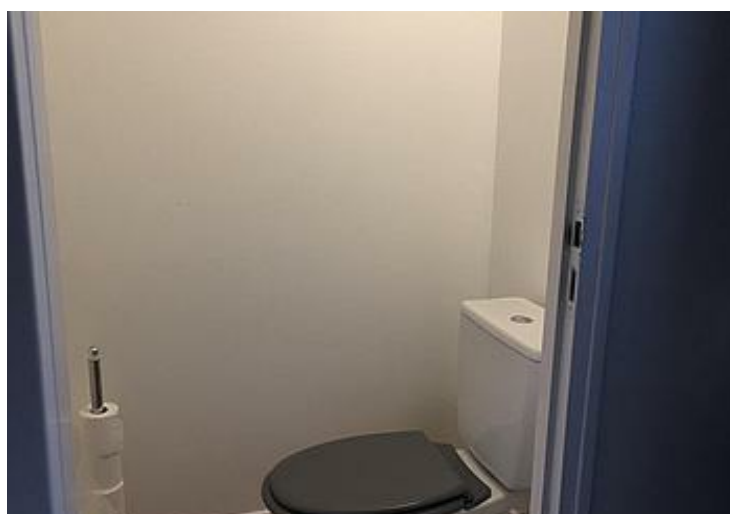
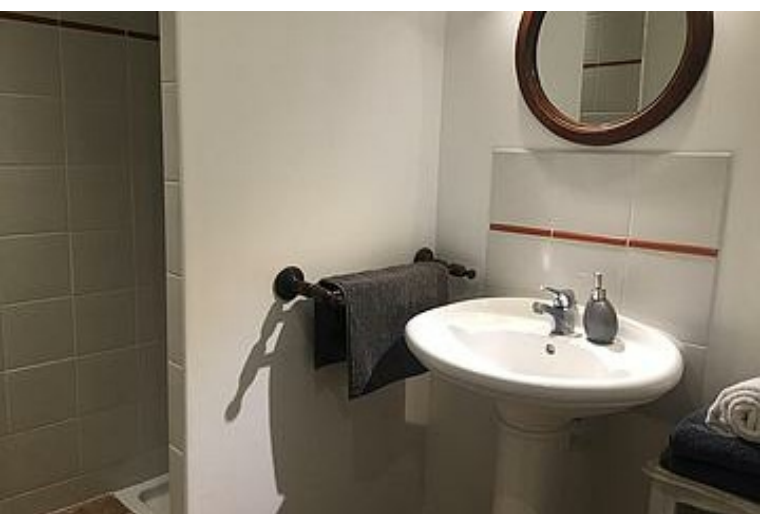
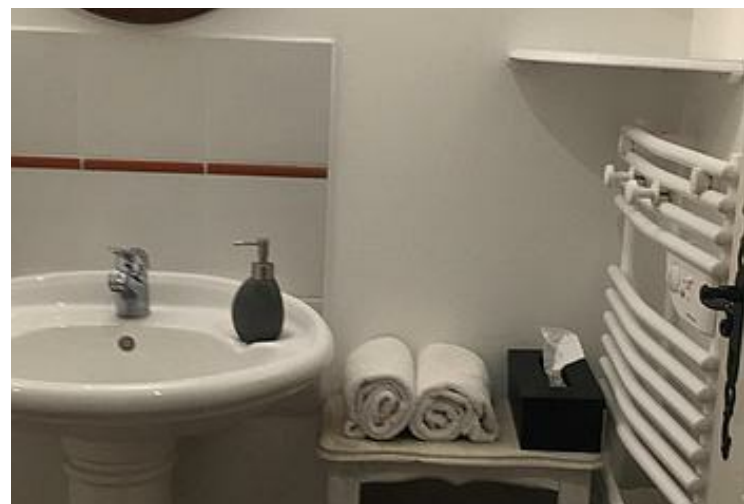
20

m<sup>2</sup>

Chambre située au 1er étage de la dépendance.

<i>Chambres</i>	Chambre(s): 1 Lit(s): 1 1 lit 150 cm	dont lit(s) 1 pers.: 0 dont lit(s) 2 pers.: 1
<i>Salle de bains / Salle d'eau</i>	Salle de bains avec douche Sèche cheveux	Salle de bains privée Sèche serviettes
	Salle(s) d'eau (avec douche): 1	
<i>WC</i>	WC: 1 WC privés	
<i>Cuisine</i>	Cuisine COIN CUISINE A DISPOSITION A PARTIR DE 3 NUITÉES SUR DEMANDE Garage sur demande avec supplément (10€/nuitée)	
<i>Autres pièces</i>	Garage Séjour	Salon
<i>Media</i>		
<i>Autres équipements</i>		
<i>Chauffage / AC</i>	Chauffage	
<i>Exterieur</i>	Jardin Terrain clos commun	Salon de jardin
<i>Divers</i>	garage clos sur demande+10€	









## Suite Amandine



Chambre



4

personnes



2

chambres



50

m<sup>2</sup>

Au 1er étage de la dépendance, chambre avec un large lit (160×200) communiquant avec une autre chambre meublée de 2 lits (90×200).

Deux nuits uniquement le week end en moyenne et haute saison, pour cas particulier nous contacter.

<i>Chambres</i>	Chambre(s): 2 Lit(s): 3	dont lit(s) 1 pers.: 2 dont lit(s) 2 pers.: 1
	une chambre avec un large lit (160×200) et une autre chambre meublée de 2 lits (90×200)	
<i>Salle de bains / Salle d'eau</i>	Salle de bains privée	
<i>WC</i>	Salle(s) d'eau (avec douche): 1 WC: 1 WC privés	
<i>Cuisine</i>	Coin cuisine à disposition (chambre d'hôtes) COIN CUISINE A DISPOSITION A PARTIR DE 3 NUITÉES SUR DEMANDE	
<i>Autres pièces</i>	Garage Séjour	Salon
<i>Media</i>	Télévision	Wifi
<i>Autres équipements Chauffage / AC</i>	Chauffage	
<i>Exterieur</i>	Jardin Terrain clos commun	Salon de jardin







# A savoir : conditions de la location

<i>Arrivée</i>	18:00 - 21:30 en été 17:00 - 21:30 en hiver Sur demande avant 14:00
<i>Départ</i>	08:00 - 11:00
<i>Langue(s) parlée(s)</i>	Allemand   Anglais   Français   Néerlandais
<i>Annulation/Prépaiement/Dépot de garantie</i>	30% d acpompte à la réservation
<i>Moyens de paiement</i>	Chèques bancaires et postaux   Chèques Vacances Espèces   Virement bancaire
<i>Petit déjeuner</i>	petit déjeuner continental de 8h a 9 h30
<i>Ménage</i>	
<i>Draps et Linge de maison</i>	
<i>Enfants et lits d'appoints</i>	Lit bébé lit bb + 8€/nuitée lit supplémentaire + 30€/nuitée
<i>Animaux domestiques</i>	Les animaux sont admis. sur demande à la reservation petits chien et chat :8€/nuitée moyen et gros chien:10€/nuitée

# Tarifs (au 27/03/24)

## La Maison des Gardes - Chambres d'hôtes

**n°1 : Suite Louis et Angély** : Tarif standard pour 2 personnes. Petits déjeuners offerts. Tarifs pour 1-2 pers 89€/nuit, pour 3 pers 139 - 149€/nuit, pour 4 pers 149€/nuit. Deux nuits minimum le week end en moyenne et haute saison  
**n°2 : Chambre Tante Jeanne** : Tarif standard pour 2 personnes. Petits déjeuners offerts. Tarifs pour 1 pers 75€/nuit, pour 2 pers 89€/nuit. Deux nuits minimum le week end en moyenne et haute saison.  
**n°3 : Chambre cousin Julien** : Tarif standard pour 2 personnes. Petits déjeuners offerts. Tarifs pour 1 pers 75€/nuit, pour 2 pers 89€/nuit. Deux nuits minimum le week end en moyenne et haute saison.  
**n°4 : Chambre oncle Bob** : Tarif standard pour 2 personnes. Petits déjeuners offerts. Tarifs pour 1 pers 75€/nuit, pour 2 pers 89€/nuit. Deux nuits minimum le week end en moyenne et haute saison.  
**n°5 : Suite Amandine** : Tarif standard pour 2 personnes. Petits déjeuners offerts. Tarifs pour 1-2 pers 89€/nuit, pour 3 pers 139-149€/nuit, 1 pour 4 pers 149€/nuit. Deux nuits minimum le week end en moyenne et haute saison.

Tarifs en €:	Tarif 1 nuit en semaine (L, M, M, J, D)					Tarif 1 nuit en weekend (V ou S)					Tarif 2 nuits weekend (V+S)					Tarif 7 nuits semaine				
Unité de location	n°1	n°2	n°3	n°4	n°5	n°1	n°2	n°3	n°4	n°5	n°1	n°2	n°3	n°4	n°5	n°1	n°2	n°3	n°4	n°5
du 01/01/2024 au 31/12/2024	95€	95€	95€	95€	95€						190€	190€	190€	190€	190€	665€	665€	665€	665€	665€





## Gîte La Maison des Gardes



Maison



7

personnes



4

chambres



119

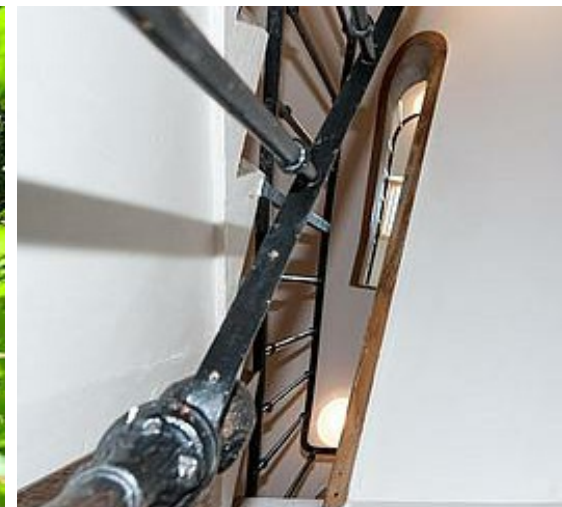
m<sup>2</sup>

Au cœur de la ville de Cluny, dans l'enceinte d'un parc clos de 3500 m<sup>2</sup> agrémenté d'arbres tricentenaires, ce superbe gîte a été intégralement restauré, tout en conservant les matériaux d'origine : tomettes, parquets, poutres apparentes et escalier en pierres. Rez-de-chaussée : séjour avec coin-repas et salon (TV écran plat, lecteur DVD), cuisine équipée; WC. 1er étage : 3 chambres (1 lit 2 p. 160 x200cm / 2 lits 1 p. 90x200cm / 1 lit 1 p. 90x190cm), salle d'eau (douche), salle de bain (baignoire), WC indépendants. 2ème étage : 1 chambre (2 lits 1 p. 90x190cm), dressing. Jardin arboré (barbecue), garage sur demande. Wifi. Accueil groupes/familles en conjuguant les 5 chambres d'hôtes et le gîte. Possibilité d'accueillir une 8ème personne (option payante en supplément).












## Pièces et équipements

<i>Chambres</i>	Chambre(s): 4 Lit(s): 7 dont lit(s) 1 pers.: 6 dont lit(s) 2 pers.: 1 1 lit en 160 x 200 2 lits en 90 x 200 4 lits en 90 x 190 tarif pour 7 personnes et +50€ pour 8 ème personne	
<i>Salle de bains / Salle d'eau</i>	Salle de bains avec baignoire Sèche cheveux	Salle de bains avec douche Sèche serviettes
<i>WC</i>	Salle(s) de bains (avec baignoire): 1 Salle(s) d'eau (avec douche): 1 WC: 2 WC indépendants	
<i>Cuisine</i>	Cuisine Appareil à raclette Combiné congélation Four à micro ondes Réfrigérateur	Appareil à fondue Four Lave vaisselle
<i>Autres pièces</i>	Garage Séjour	Salon Terrasse
<i>Media</i>	Télévision	Wifi
<i>Autres équipements</i>	Lave linge privatif Matériel de repassage plaques induction sèches cheveux	Sèche linge privatif
<i>Chauffage / AC</i>	Chauffage	
<i>Exterieur</i>	Barbecue Salon de jardin	Jardin Terrain clos
<i>Divers</i>	jeux de badminton,transats	

## Infos sur l'établissement

 <i>Communs</i>	A proximité propriétaire Entrée indépendante	Dans maison Habitation indépendante
 <i>Activités</i>	louer de velo a Cluny sur voie verte	
 <i>Restauration</i>	proches des restaurants a pied	
 <i>Réseaux</i>	Accès Internet wifi dans toute la maison	
 <i>Stationnement</i>	Parking à proximité garage sur demande a la réservation 8€/nuitée	Garage Payant
 <i>Services</i>	Nettoyage / ménage Baby sitting	
 <i>Extérieurs</i>	Lits faits à l arrivée ,serviettes de toilettes fournies ainsi que linge de maison Parc balançoire ,toboggan	



## A savoir : conditions de la location

<i>Arrivée</i>	A partir de 16 h pour location a la semaine et au week end
<i>Départ</i>	depart 10 h maxi si location a la semaine depart 16h pour location le week end
<i>Langue(s) parlée(s)</i>	Allemand Anglais Français Néerlandais
<i>Annulation/Prépaiement/Dépot de garantie</i>	acompte de 30% a la réservation dépôt de garantie a l arrivée de 300€
<i>Moyens de paiement</i>	Chèques bancaires et postaux Espèces Virement bancaire Chèques Vacances
<i>Petit déjeuner</i>	sur demande si nécessaire 8€ par pers et par nuitée
<i>Ménage</i>	50€ en +,non facultatif
<i>Draps et Linge de maison</i>	Draps et/ou linge compris gratuit lits faits a l arrivée gratuitement
<i>Enfants et lits d'appoints</i>	Lit bébé berceau et lit a barreaux en bois
<i>Animaux domestiques</i>	Les animaux sont admis. sur demande a la réservation : +8€ par nuit si petit et 10€ si moyen ou gros

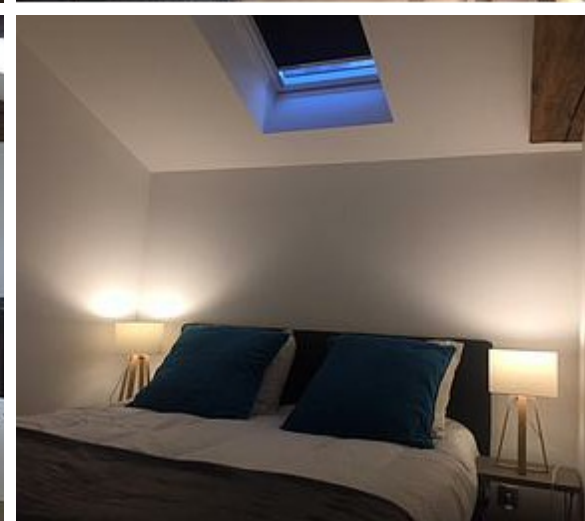
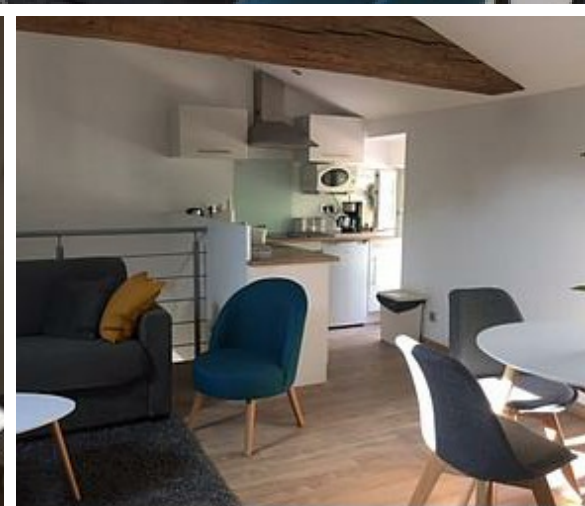
## Tarifs (au 27/03/24)

### Gîte La Maison des Gardes

de 2 à 7/8 pers :7 nuits minimum pdt vacances sauf demande spéciale. Sinon 2 nuits minimum .De 600€ a 800€ la semaine selon la saison et 550€ le week end hors vacances(ménage 70€ et chauffage si nécessaire 80€/sem et 60€ le week end) 8ème personne sur demande+50€

Tarifs en €:	Tarif 1 nuit en semaine (L, M, M, J, D)	Tarif 1 nuit en weekend (V ou S)	Tarif 2 nuits weekend (V+S)	Tarif 7 nuits semaine
du 01/01/2024 au 31/12/2024			600€	600€





## Gîte des Charmilles



Appartement



3

personnes



1

chambre



42

m<sup>2</sup>

Charmant appartement indépendant au 2ème étage d'un bel immeuble avec escalier en pierre de Bourgogne. Entièrement neuf, le gîte cosy "des Charmilles" vous propose une belle pièce à vivre lumineuse avec poutres apparentes, éclairage indirect, une cuisine entièrement équipée, une chambre dotée d'un grand lit en 160 avec de nombreux rangements et une salle de bain avec douche italienne. Wifi gratuit, serviettes fournies et lit fait à l'arrivée ! Le côté cosy, moderne et fonctionnel de l'appartement de 42 m<sup>2</sup> vous séduira sans aucun doute ! Et pour réchauffer l'atmosphère, il y a un poêle à granulés ! Il est également proposé de prendre le petit déjeuner, en supplément, dans notre maison d'hôte 3 épis, qui se situe en face dans la même rue, où vous aurez également accès au parc ! Possibilité d'une personne supplémentaire grâce à un canapé lit bultex. Location à partir de 2 nuits. Garage sur demande (8 €/jour) ou stationnement gratuit dans la rue. Proche des commerces et restaurants mais aussi de la voie verte. Taizé à 8 km.







## Pièces et équipements

<i>Chambres</i>	Chambre(s): 1 Lit(s): 1 lit 2 pers 160 x 200 canapé lit bultex 140 4 PERSONNES dont lit(s) 1 pers.: 0 dont lit(s) 2 pers.: 1 POSSIBILITE DE METTRE 2 A
<i>Salle de bains / Salle d'eau</i>	Salle de bains avec douche Sèche serviettes Sèche cheveux Salle(s) d'eau (avec douche): 1
<i>WC</i>	WC: 1 WC privés
<i>Cuisine</i>	Cuisine américaine Appareil à raclette Appareil à fondue Congélateur Four à micro ondes Four Réfrigérateur caféine Nespresso et normale, plaques induction
<i>Autres pièces</i>	Garage Séjour Salon
<i>Media</i>	Télévision Wifi
<i>Autres équipements</i>	ventilateur
<i>Chauffage / AC</i>	Chauffage Poêle à bois
<i>Exterieur</i>	Terrain clos
<i>Divers</i>	Appartement situé au 2 ème et dernier étage d un immeuble en face de nos chambres d'hôtes. Sans ascenseur ,jardin clos en face de l appartement

## Infos sur l'établissement



*Communs*

A proximité propriétaire  
Entrée commune

Entrée indépendante



*Activités*

loueur de velo a 700m



*Réseaux*

Accès Internet  
wifi



*Stationnement*

Parking  
Garage Payant  
sur demande a la reservation:+8€/nuitée



*Services*

Nettoyage / ménage  
Baby sitting  
Draps fournis gratuitement et lits faits à l'arrivée.  
Serviettes de toilettes fournis ainsi que linge de maison.



*Extérieurs*

Parc  
parc clos en face de l immeuble`  
possibilité de pique niquer



## A savoir : conditions de la location

<i>Arrivée</i>	Arrivée à partir de 16 heures le week-end et la semaine
<i>Départ</i>	Location à la semaine départ à 10h maximum Location au week-end départ 16 heures maximum
<i>Langue(s) parlée(s)</i>	Allemand Anglais Français Néerlandais
<i>Annulation/Prépaiement/Dépôt de garantie</i>	Acompte de 30 % à la réservation 300 euros de caution à l'arrivée
<i>Moyens de paiement</i>	Chèques bancaires et postaux Chèques Vacances Espèces Virement bancaire
<i>Petit déjeuner</i>	8€/pers et par jour , sur demande a la réservation et si disponibilité
<i>Ménage</i>	+30€ a chaque séjour
<i>Draps et Linge de maison</i>	Draps et/ou linge compris
<i>Enfants et lits d'appoints</i>	Lit bébé lit parapluie sur demande
<i>Animaux domestiques</i>	Les animaux sont admis. sur demande à la réservation petits chien uniquement 8€/jour

## Tarifs (au 27/03/24)

### Gîte des Charmilles

2 nuits minimum. Tarif standard pour 2 personnes a la semaine de 450 a 560 € et 320€ à 380€ le week end .De 1 a 4 personnes sur demande. Chauffage inclus,ménage+40€

Tarifs en €:	Tarif 1 nuit en semaine (L, M, M, J, D)	Tarif 1 nuit en weekend (V ou S)	Tarif 2 nuits weekend (V+S)	Tarif 7 nuits semaine
du 01/01/2024 au 31/12/2024			320€	520€





## La Petite Auberge

☎ 03 85 59 02 96

18, place du Commerce

0.3 km  
📍 CLUNY



Pizzas, viandes du charolais, pâtes fraîches, repas en terrasse, pizzas à emporter. Spécialités culinaires : pizzas aux escargots, viandes charolaises, desserts maison.



## La Nation

☎ 03 85 59 05 45

21, rue Lamartine

🌐 <https://www.restaurant-la-nation-cluny.com>

0.5 km  
📍 CLUNY



Bar, brasserie, restaurant. Service en terrasse, établissement climatisé. Cuisine élégante. Spécialités culinaires : spécialités régionales, viande charolaise.



## Restaurant Le Pain sur la table

☎ 03 85 59 24 50

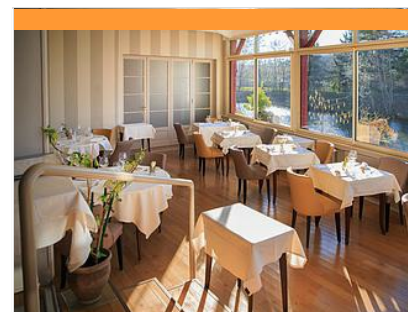
1, Pont de l'Étang

🌐 <http://lepainsurlatable.fr>

0.5 km  
📍 CLUNY



Boulangerie bio et restauration nature privilégiant les approvisionnements locaux et biologiques. Traiteur sur commande. Terrasse au bord de la Grosne. Proximité départ de la Voie Verte. Spécialités culinaires : petits-déjeuner, jus de fruits et légumes frais, menu à l'ardoise d'une cuisine classique et métissée, un plats végétariens tous les jours.



## Restaurant de l'Hostellerie d'Héloïse

☎ 03 85 59 05 65#06 04 67 80 24

7, route de Mâcon

🌐 <http://www.hostelleriedheloise.com>

0.6 km  
📍 CLUNY



Restaurant situé à Cluny depuis de nombreuses années, l'Hostellerie d'Héloïse vous invite à succomber aux plaisirs de la gastronomie dans ses deux salles de restaurant : la véranda située au bord de l'eau, la salle à manger plus intimiste. Le restaurant vous propose une cuisine créative et raffinée des produits de saison en alliant simplicité et générosité dans une ambiance conviviale, cuisine à découvrir accompagnée d'un large choix de vins des différentes régions de France. Pour satisfaire toutes les envies, une sélection de vins est servie au verre et en carafe de 50cl; sélection qui change régulièrement. Convivialité et plaisir des papilles sont les maîtres mots de ce restaurant gastronomique clunisois; et toute l'équipe est ravie et mobilisée pour vous accueillir.



## La Locanda

☎ 03 45 47 85 86#06 03 30 31 46

8, rue de la République

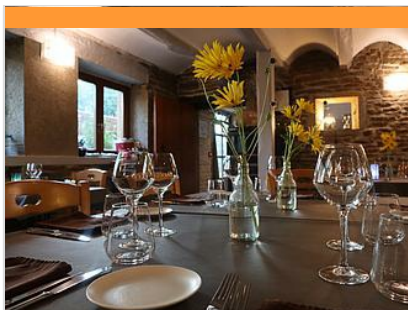
🌐 <https://cliccroque.groupcorner.com/fr>

0.7 km  
📍 CLUNY



Épicerie fine italienne proposant produits artisanaux et bio, vin, charcuterie et fromages. Le mardi les plats disponibles pour la semaine sont publiés sur les réseaux sociaux. Possibilité de commander par téléphone, sms, messenger, mail, whatsapp. Il est conseillé de commander le déjeuner la veille et le dîner le matin même.





## L'Embellie

☎ 03 85 50 81 81

245 route de pont sur GrosneLe bourg

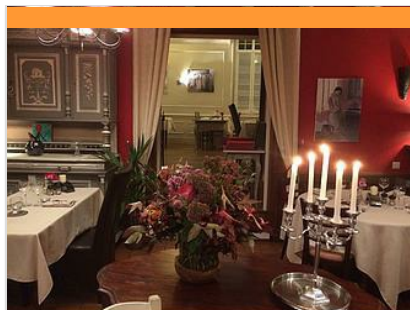
🌐 <https://www.restaurant-lembellie.net>

5.5 km

📍 SAINTE-CECILE



A 5 minutes de Cluny, cuisine soignée, tout est fait maison. BIB Gourmand 2023. Restaurant en pierres apparentes, salle avec cheminée et terrasse ombragée. Nappage en tissu. Spécialités culinaires : produits frais et faits maison (pain également). Carte et menus évoluant avec les produits de saisons. Menus disponibles et actualisés sur le site internet.



## SAS Auberge Larochette

☎ 0385508173

110 route des enceints

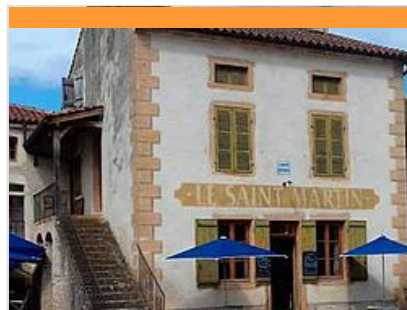
🌐 <http://www.aubergelarochette.com>

7.1 km

📍 BOURGVILAIN



Nicolas Guillaume vous offre une cuisine savoureuse et de qualité dans un joli cadre, rénové récemment. Les menus sont régulièrement renouvelés et le Chef élabore ses recettes à partir de produits frais régionaux. La terrasse ombragée permet de profiter des belles soirées d'été.



## Le Saint Martin

☎ 03 85 50 13 08

Le Bourg

🌐 <https://www.saintmartin-chapaize.fr/>

15.3 km

📍 CHAPAIZE



Depuis cinq ans, le chef du Saint Martin Luc Ory a voulu faire sienne cette déclaration du chef de file de la « bistronomie » Yves Camdeborde, persuadé que pour renouer avec la tradition française de la gastronomie, il faut se remettre à faire la cuisine dans la poêle plutôt que dans l'assiette. Proposer de bons plats chauds, gourmands et réconfortants est donc au cœur de l'identité culinaire du Saint Martin. Avec les généreux produits du terroir bourguignon, que le chef sélectionne avec soin auprès de producteurs locaux et souvent « bio », le Saint Martin vous propose une cuisine qui a du fond et de la bouteille, tout en étant légère, équilibrée et concentrée dans les goûts, avec le souci de ne pas gaspiller. Les déchets sont en effet réduits au minimum, tout ce qui peut être cuisiné est utilisé ; cela demande beaucoup de travail et a un coût, mais c'est notre métier ! Des jus courts et vifs. des sauces légères et



## Les Balades d'Estelle en Trotinettes Électriques Tout Terrain

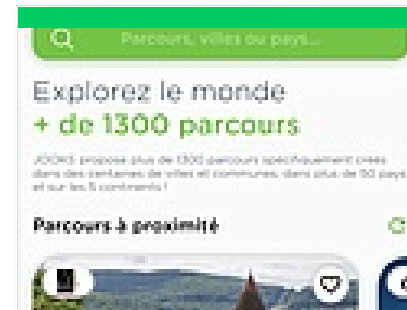
🌐 <https://lesbaladesdestelle.com/>

0.2 km

📍 CLUNY



Depuis 4 ans, Les Balades d'Estelle vous propose une activité conviviale, ludique au coeur de la Bourgogne du Sud. Des balades aux commandes de trottinettes électriques surdimensionnées et équipées pour le tout terrain. Entre lecture de paysages, anecdotes historiques et chevauchée fantastique à travers la forêt et les vignes, Estelle sera votre guide d'un jour pour vous montrer toutes les merveilles de la région. Deux formules selon vos envies :- En parcours Découverte d'1h00 (30€), 1h30 (35€) ou 2h00 (45€) + 1h45 (40€ uniquement en Juillet & Août) - En parcours Gourmand de 2h30 ou 3h00 avec une dégustation partenaire (dégustation de vins, bières artisanales, charcuterie et fromages locaux...) Balades sur réservation uniquement. Départ à Cormatin sur les mois de Mars - Avril - Mai - Juin - Septembre & Octobre Départ à Cluny pour la période estivale : Juillet & Août



## JOOKS - Découvrir Cluny en courant

☎ 03 85 59 05 34

Rue des Griottons

🌐 <https://www.cluny-tourisme.com/>

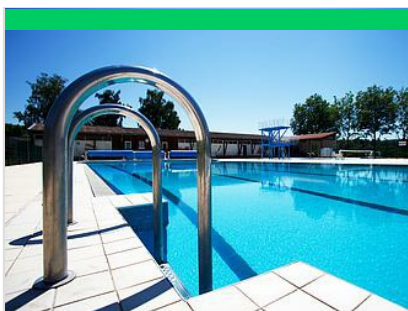
0.4 km

📍 CLUNY



Partez découvrir Cluny grâce à l'application JOOKS Tourisme Sportif. Un parcours de 4,5km entre ville et campagne. A pratiquer en courant ou en marchant ! JOOKS est l'appli de running touristique dont vous avez toujours rêvé. Comment ça marche ? 1. Enfilez vos chaussures de running et vos écouteurs. 2. Lancez un parcours JOOKS dans la ville où vous vous trouvez, à Cluny bien-sur ! 3. C'est le moment de courir ! Écoutez le GPS et laissez-vous guider. 4. Ouvrez grand vos oreilles : vous entendrez tout ce qu'il faut savoir sur la ville, les monuments, les quartiers, les parcs... Au fait, c'est 100% gratuit :) JOOKS, pourquoi vous l'aimerez ? Parce qu'elle est... • FUTÉE. Pas besoin de 4G, téléchargez votre parcours à l'avance quand vous avez du wifi. • EFFICACE. Elle vous dispense de bosser votre itinéraire à l'avance. • PRÉVENANTE. Elle vous guide jusqu'au parcours, et vous raccompagne jusqu'à chez vous. •





## Piscine Municipale de Cluny

☎ 03 85 59 29 81

Rue des Griottons

🌐 <https://www.piscinedecluny.fr>

0.5 km  
📍 CLUNY



Amusez-vous ! Détendez-vous ! De la pataugeoire au grand plongeur, la piscine municipale dispose de quatre bassins pour que chaque baigneur y trouve son bonheur ! Si le grand bassin de 25 mètres est réservé aux nageurs, le bassin ludique sera le refuge des barboteurs. Un parc arboré entoure les bassins : idéal pour bronzer, jouer au ping-pong et au volley, ou profiter de l'aire de jeux pour enfants. La boutique propose glaces, boisson fraîches ou goûters. Des chaises longues sont à disposition autour des bassins. Jardin aquatique / École de natation / Aquagym et aquanage / Baptêmes de plongée / Cours particuliers / Location maillot de bain homme / Chaise bain de soleil gratuite - Ceinture de nage gratuite avec caution / Boutique et boissons.



## CluneTour - Visite numérique de la Cité-abbaye

☎ 03 85 59 05 34

6 Rue Mercière

🌐 <https://www.cluny-tourisme.com/culture>

0.6 km  
📍 CLUNY



CluneTour est incontestablement la visite autoguidée de la Cité-abbaye de Cluny la plus détaillée à ce jour ! Développée par la société Paztec avec le concours de la Fédération Européenne des Sites Clunisiens, elle présente des textes et médias détaillés dont les fameuses images de réalité augmentée. CluneTour utilise toute la puissance du fond documentaire de Clunypedia et remet Cluny au cœur de son réseau européen. Des Portes d'Honneur à la Tour des fromages, en passant par le Palais Jean de Bourbon (musée d'art et d'archéologie), les vestiges de la grande abbaye, le cloître, le farinier et le cellier des moines + 3 circuits de découvertes de la cité médiévale et ses maisons romanes. Application disponible sur votre smartphone en français, anglais et allemand.



## Les Vélos de Cluny

Quai de l'Ancienne gare Parking Voie Verte

🌐 <https://www.velos-cluny.fr/>

0.6 km  
📍 CLUNY



Location de VTC adulte, VTT adulte, vélos électriques, tandems, vélos enfant, remorques vélo, sièges enfant, casques enfant. Possibilité de navette Voie Verte.



## Equivallée - Pôle Événementiel

☎ 03 85 32 09 73

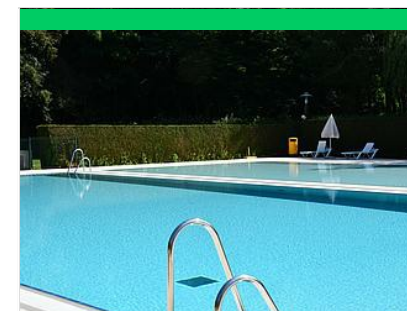
2 Porte des Prés

🌐 <https://www.ehnc.fr/competitions-eques>

0.7 km  
📍 CLUNY



Le pôle événementiel Equivallée Cluny est un complexe d'environ 20 hectares. Il a été conçu pour valoriser et promouvoir la filière équine auprès du grand public et des socioprofessionnels. Il y est notamment organisé plus de 70 journées de manifestations sportives qui sont toutes gratuites et ouvertes au public. En plus des événements sportifs, Equivallée est un centre d'entraînement apprécié par les professionnels. Il n'est pas rare, en se baladant sur le site, d'apercevoir des cavaliers qui profitent de la qualité technique des installations pour perfectionner et entraîner leur chevaux. Site labellisé FFE



## Piscine d'Azé

☎ 03 85 21 18 85

Site des Grottes d'Azé

🌐 <https://www.mb-agglo.com/>

7.7 km  
📍 AZE



Piscine d'extérieur.





## Acro'Bath, Parc de Loisirs Nature

☎ 03 85 50 87 14

377 route du 4ème Bataillon de Choc

🌐 <http://www.acrobath.com>

8.3 km

📍 BERGESSERIN



Acro'bath, Parc de loisirs en forêt, Bienvenue en forêt ! Un lieu préservé, idéal pour passer un moment de détente et de découverte parmi les 40 essences d'arbres du parc. L' Aventure par Nature C'est la biodiversité qui vous accueille ! Nous vous invitons : à mieux la connaître (arbres, et faune discrète ...) à travers les nombreuses animations proposées (sortie oiseaux, soirée des P'tits Trappeurs, Initiation à la Botanique ...) à la goûter avec le snack bio et local (avec les produits de nos amis producteurs locaux !) à la protéger : ici pas de jetable, des toilettes sèches, du compostage , une réduction pour les cyclistes, et des moutons jardiniers ... L' Aventure par le Geste C'est haut, ça bouge, ça file .... Contrôler son corps, ses émotions, sa force ...Faire naître le plaisir ! Nos parcours acrobatiques avec 120 ateliers vraiment différents, imaginés et réalisés par notre équipe de sportifs, sont inspirés par la sensation inédite. le plaisir du geste et



## Lac de Saint-Point

☎ 03 85 40 54 93

Camping du lac

🌐 <https://www.campingsaintpoint.com/fr/>

11.0 km

📍 SAINT-POINT



Garantie d'un cadre tranquille, loin des bruits de moteurs et de l'agitation du littoral. Ici, pas de souci pour poser sa serviette ou planter son parasol, trouver sa place au soleil est un jeu d'enfant ! Ni moteur, ni vagues, ni courant : vous n'avez aucune excuse pour ne pas piquer une tête, quelle que soit l'heure de la journée. Que vous préféreriez faire la planche ou les baignades toniques, vous vous baignez dans une eau douce et vivifiante. Le calme d'une piscine dans un cadre 100 % naturel.



## Atelier découverte du vitrail fusing ou au plomb

Couleurs et Lumières 26, rue Beau Site

🌐 <http://www.couleursetlumieres.fr>

17.4 km

📍 MACON



Présentation des techniques du vitrail. Découverte du vitrail en réalisant soi-même une pièce avec la technique du vitrail au plomb ou celle du fusing



## Le Ranch des Jacinthes

☎ 03 85 92 58 50

Collongette le Haut

🌐 <https://le-ranch-des-jacinthes.sitew.fr>

24.0 km

📍 SAINT-MARTIN-DU-TARTRE



Le Ranch des JACINTHES vous propose des balades et randonnées encadrées à cheval au coeur de la campagne de le Côte chalonnaise. Notre cavalerie éduquée et sûre vous emmènera découvrir notre joli paysage, que vous soyez cavalier débutant ou aguerri, à partir de 10 ans, seul ou en groupe. Il est également possible d'y pratiquer des cours et stages tous niveaux à partir de 8 ans et d'y passer les galops et savoirs fédéraux.



## Chocolats Dufoux - Cours de chocolat

☎ 03 85 28 08 10

Pôle d'activités du charolais

🌐 <http://www.chocolatsdufoux.com>

27.7 km

📍 CHAROLLES



Faites découvrir à vos proches l'univers du chocolat à travers un atelier Dufoux. Tous les samedis matin, nous animons un cours où les participants apprennent quelques recettes, notamment celle du Conquistador, puis s'initient à la technique du trempage. Les élèves fabriquent des ganaches avec des ingrédients et le matériel de la chocolaterie et apprennent les gestes adéquats auprès du (ou des) chef qui encadre. La matinée atteint son apogée avec l'enrobage des fourrages, moment privilégié pour échanger ses impressions et partager quelques fous rires.





## Touroparc Zoo

☎ 03 85 35 51 53  
400 Rue du Parc

🌐 <https://billetterie.touroparc.com/extranet>

28.4 km

📍 ROMANECHÉ-THORINS



Lions, lémurins, girafes mais aussi rhinocéros, hippopotames... ils sont tous là ! 600 animaux sur 12 hectares de nature, une harmonie qui accueille autant les mammifères que les oiseaux et reptiles. Après un tour du parc zoologique, place aux attractions pour le plaisir des petits mais aussi des plus grands. Monorail, tacots, bouées souterraines, manège, chevaux galopants, accrobranche et rivière canadienne : de quoi passer un bon moment en famille et repartir avec de jolis souvenirs. Enfin, pour une pause rafraîchissante, rien de tel que l'espace aquatique : chevauchez votre bouée ou foncez tête baissée dans les toboggans. Laissez-vous porter par les eaux pour terminer votre journée inoubliable. Sans oublier l'aire de 36 jeux d'eau et les 3 pentagloss : hors bassin, pour s'amuser en toute tranquillité et sans danger ! Ouvert les week-ends du mois de juin puis tous les jours en juillet et août. Côté



## L'Explor'Games®, l'Enigme du Hameau Duboeuf

☎ 03 85 35 22 22

796, route de la Gare

🌐 <http://www.hameauduvin.com>

28.8 km

📍 ROMANECHÉ-THORINS



Depuis quelques temps, le Hameau Duboeuf connaît des événements mystérieux qui mettent en péril ce parc hors du commun : des objets disparaissent, des vignes dépérissent... Certains visiteurs prétendent même avoir aperçu un spectre dans les couloirs du Hameau ! Inquiété par ces étranges phénomènes, le dieu Bacchus, lui-même, décide de descendre sur terre, sous la forme d'un simple mortel, pour mener l'enquête. Vous êtes dans le passage dans le Beaujolais et vous allez visiter le Hameau Duboeuf sans imaginer un instant dans quelle aventure vous vous embarquez... Partez à la recherche de l'obscur personnage qui menace le Hameau. Cherchez des indices, relevez des défis et déjouez les pièges tendus sur votre chemin. Il ne reste que peu de temps pour sauver le Hameau !



## Les quatre vents

0.2 km



A une encablure de Cluny, cité médiévale et capitale de la chrétienté occidentale au Moyen Age, la balade part à l'assaut des crêtes marquant la frontière Est du territoire du "ban sacré". Etendue sur un périmètre de 5 lieues autour de la toute puissante abbaye, cette zone de non agression exigeait pour y pénétrer d'abandonner armes et intentions belliqueuses. Des croix, telles que la Croix Montmain, en matérialisaient les limites. Empruntant pour partie l'ancienne voie romaine, les sentiers qui grimpent à flanc de collines et musardent sur les hauteurs profitent d'un paysage vallonné et d'une abondante couverture forestière. La maison forestière de Bourcier veille sur ce royaume sylvestre dont les dénivelés sollicitent le mollet. A quelque 500 m d'altitude, les points de vue des Quatre Vents et de la Fontaine des Croix dévoilent la vallée de la Grosne, les Monts du Brionnais et les Monts du Mâconnais.



## Boucle 12 : De Cluny à Cormatin

0.2 km



A peine 12 ou 13 kilomètres séparent Cluny et Cormatin. Entre eux, un pays vallonné pour qui une église romane est aussi naturelle qu'une habitation contemporaine. Une autre balade vous propose de découvrir le village de Blanot et ses célèbres grottes.



## Boucle 12 bis : De Cluny à Cormatin

0.2 km



A peine 12 ou 13 kilomètres séparent Cluny et Cormatin. Entre eux, un pays vallonné pour qui une église romane est aussi naturelle qu'une habitation contemporaine. Une autre balade vous propose de découvrir le village de Blanot et ses célèbres grottes.





## Les Chemins de Saint-Jacques de Compostelle de Cluny au Puy-en-Velay

0.6 km



Un des grands chemins pédestres de pèlerinage et de Grande Randonnée, à destination de Compostelle en Espagne, débute à Cluny pour gagner le Puy-en-Velay (Haute-Loire). Les 22 km entre Cluny et Tramayes, au sud de la Saône-et-Loire, empruntent le GR@76 ; l'itinéraire se poursuit ensuite dans le Rhône sur le GR@3. Le balisage européen sur l'ensemble du parcours est symbolisé par une coquille jaune sur fond bleu. Le guide des Editions Chamina (référence 207) est en vente dans les librairies, certains offices de tourisme de Saône-et-Loire et sur le site [www.chamina.com](http://www.chamina.com). Nouveauté : un sentier de liaison balisé de 13 km au départ de la gare TGV Mâcon-Loché rejoint Cenves (Rhône) pour ensuite s'embrancher sur le chemin classique Cluny-Le Puy-en-Velay-Compostelle.



## Boucle 14 : Itinéraire de contournement du tunnel du Bois Clair : sens Cluny - Berzé-le-Châtel

5.2 km



Entre Berzé-le-Châtel, minuscule village blotti autour de son imposant château médiéval et Cluny, cité touristique de renom, cet itinéraire "bis" permet de contourner le tunnel du Bois Clair en empruntant la route touristique reliant Mâcon à Cluny. Le dénivelé positif cumulé est de 175 mètres.

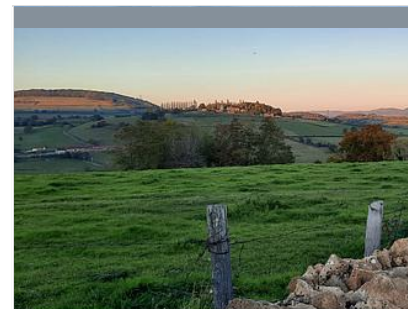


## Boucle 14 : Itinéraire de contournement du tunnel du Bois Clair : sens Berzé-le-Châtel - Cluny

5.2 km



Entre Berzé-le-Châtel, minuscule village blotti autour de son imposant château médiéval et Cluny, cité touristique de renom, cet itinéraire "bis" permet de contourner le tunnel du Bois Clair en empruntant la route touristique reliant Mâcon à Cluny. Le dénivelé positif cumulé est de 105 mètres.



## Balade en forêt des Trois Monts

6.3 km



Le village souriant aux belles maisons mâconnaises conserve de son important passé clunisien d'autres bâtiments classés et une tradition d'accueil vivace. La balade s'échappe du bourg aux pierres dorées, laissant en chemin prairies et mégalithe, pour s'enfoncer gaiement dans la forêt des Trois Monts. Cet univers boisé aux nombreuses essences d'arbres offre un habitat naturel préservé au gibier, sangliers et chevreuils. La lumière joue sous les ramures et les sentiers embaument. Deux haltes s'imposent sur le parcours : à la maison forestière de Jalogny et à la fontaine Cébée. Celle-ci abrite au cœur de la forêt la source qui alimenta longtemps le village en eau potable.



## Sur les hauteurs du Clunisois

☎ 03 85 27 00 20

7.7 km



Vous êtes en plein cœur du Mâconnais et de son point culminant le Mont Saint-Romain





## Circuit de Berzé-la-Ville

8.2 km



Depuis Berzé-la-Ville, le sentier prend son envol, à la conquête panoramique du Val Lamartinien. Sur des chemins où la roche affleure, l'horizon dessine avec douceur des pleins et des déliés. Des sommets, les bois coulent dans une mosaïque de prairies parsemée d'habitations. De vastes prés habillent les vallons fertiles, le buis règne en hauteur sur les pierriers. Le petit patrimoine révèle un lavoir, un calvaire ou encore un curieux puits à deux étages. A mi-parcours, la forteresse de Berzé-le-Châtel prend possession d'une vue imprenable. Le retour sur Berzé-la-Ville réserve la découverte des exceptionnelles peintures romanes de la chapelle des Moines et de rares fours à gypse du 19<sup>e</sup> siècle. Témoins des débuts de l'industrialisation, ces derniers assuraient la transformation en plâtre du gypse extrait sur place. Suivre le balisage jaune.



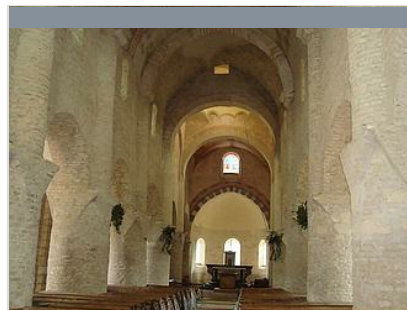
## Le Bois de la Roche

☎ 03 85 59 42 74

10.9 km



Le sentier du Bois de la Roche chemine jusqu'à la crête du massif du vaste bois des Brûlées. Implanté sur un chaînon calcaire sculpté par l'érosion, ce relief résulte de l'accumulation de sédiments dans une mer jurassique il y a 170 millions d'années. Dans ce boisement inscrit à l'inventaire des Espaces Naturels Sensibles du département de Saône-et-Loire, le sentier permet l'exploration d'un habitat forestier qui profite de la chaleur méridionale jusqu'en Bourgogne du Sud. Sur les traces du botaniste Émile Chateau, du sous-bois humide et moussu à la canopée brûlée de soleil, vous découvrirez les différentes associations forestières de ce haut-lieu de la biodiversité bourguignonne.



## Boucle 10 bis : Boucle des églises romanes

12.7 km



Un circuit roman champêtre de villages et hameaux aux maisons typiques de Bourgogne. A Bissy-sous-Uxelles, admirez le lavoir octogonal à l'architecture en impluvium. Chapaize se repère au loin avec les 35 mètres du clocher roman de l'église, un village où il fait bon flâner dans une belle quiétude. Filez sur Prayes et une succession de hameaux au cœur de la campagne. Dans l'écrin de Blanot, le prieuré et l'église romane ne laisseront personne insensible. Un petit bijou roman. Le retour par Donzy, Cortambert et Bray révèlent aussi de belles surprises.



## Boucle 16 : Le Val Lamartinien : source d'inspiration

16.7 km



Mieux que quiconque, le promeneur rejoint la condition du poète, remonte à la source d'une inspiration prodigieuse. Peu à peu, la silhouette élancée d'Alphonse de Lamartine se dessine, prend corps et s'enracine aux lieux. La maison d'enfance de Milly, le château de Pierreclos, ou ici le château et le pavillon de la Solitude de Monceau conservent la trace d'un destin hors normes. Le dénivelé positif cumulé est de 195 mètres.



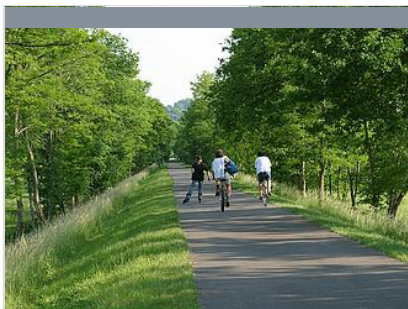
## Boucle 9 : Sur la route des jonquilles

17.0 km



Promenade bucolique à la découverte de villages si différents les uns des autres, et si semblables dans leur histoire. Si vous aimez le calme, voire le silence, vous serez aux anges !





## Boucle 11 : Boucle des lavoirs

17.0 km



Dans la vallée de la Grosne et de la Guye, l'architecture clunisienne est encore présente, chaque fois unique, chaque fois majestueuse. Sans doute est-ce pour cette raison, qu'au second empire, les bâtisseurs de fontaines et de lavoirs ont mis tant d'application dans l'ajustement délicat des matériaux en perpétuant cette harmonie si bourguignonne. Peut-être en écoutant bien, l'un de ces lavoirs vous chuchotera les légendes et les coutumes de son village... Il en a tellement entendues !



## La Route Lamartine

18.7 km



Itinéraire dédié à Alphonse de Lamartine, illustre poète, écrivain et homme politique. Les points forts de cette route d'une soixantaine de kilomètres au départ de Mâcon (lieu de naissance de Lamartine) et dans le Val Lamartinien sont l'espace Lamartine au Musée des Ursulines à Mâcon, le château de Monceau à Prissé, le "Pavillon des Girondins", le château de Berzé-le-Châtel, la maison de Lamartine à Milly-Lamartine, le château de Pierreclos, le château de Saint-Point et à Bussières, l'église, la pierre tombale, la colline du Monsard. Dépliant disponible auprès des offices de tourisme.



## La Grande Boucle de Bourgogne du Sud

19.3 km



Un parcours culte (labellisé Vélo & Fromages) qui file de Chalon-sur-Saône à Mâcon, en trois ou quatre jours. Entre Givry et Cluny, il emprunte La Voie Verte - pionnière du genre devenue aujourd'hui la référence en France et à l'étranger -, numéro un en matière d'intérêt et de séduction. Deux grands vignobles - Côte Chalonnaise au nord et Mâconnais au sud - vous convient à découvrir leurs vins, leurs décors, leurs villages. Flânez dans les bourgs médiévaux de Buxy et de Saint-Gengoux-le-National. Au château Renaissance de Cormatin, rendez-vous chez Madame la marquise ; appartements et jardins sont magnifiques. Promenez-vous dans les ruelles de Cluny, de Tournus et visitez leurs abbayes, chefs d'œuvre d'art roman. L'apparition du château fort de Berzé-le-Châtel, aussi majestueux qu'inattendue, marque la frontière du Val Lamartinien. Laissez-vous envoûter par le paysage des coteaux de vignes

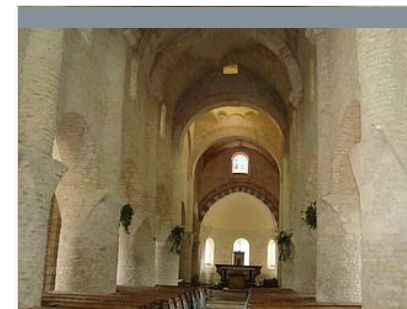


## La Voie Bleue, Moselle-Saône à vélo : de Mont-les-Seurre à Mâcon

19.3 km



Cet itinéraire relie la ville de Apach au Luxembourg à Lyon (sur la viaRhôna), sur une distance d'environ 700 km en suivant les vallées de la Moselle et de la Saône. Le parcours de 106 km en Saône-et-Loire (de Mont-les-Seurre à Mâcon) longe les chemins de halage de la Voie Bleue le long de la Saône. Pratiquez le vélo-douceur sur un circuit semé d'étapes gourmandes et culturelles. Les rives de la Saône diffusent une quiétude bienfaisante et les chemins de halage, à de rares exceptions, ignorent les dénivellés. La Voie Verte prend ici la couleur bleue des reflets du ciel dans la rivière. Le nez au vent hume des bouffées de campagne - prairies, champs de céréales - mêlée des parfums caractéristiques des milieux humides, si prompts à dépayser. Le pédalier peu sollicité, l'esprit vogue en toute liberté au-dessus du cours nonchalant de la rivière où les péniches et les bateaux de plaisance tracent leurs sillons



## Boucle 8 : Chapaize

20.6 km



Au départ de la Voie verte au Sud de la Cité médiévale de Saint-Gengoux-le-National, partez en direction de Sercy et son château des XIIème et XVème siècles. Traversez les villages de charme de Bresse-sur-Grosne, Champagny-sous-Uxelles, Chapaize (un arrêt à l'église romane est recommandé!), Bissy-sous-Uxelles puis Cormatin avant de retrouver la Voie verte et de remonter vers le Nord en direction de votre point de départ.



## Eglise Saint-Marcel

☎ 03 85 59 07 18

Place Saint-Marcel

🌐 <http://www.pastourisme71.com/pages/d>

0.2 km  
📍 CLUNY



L'église Saint-Marcel de Cluny occupe l'emplacement sur lequel était construit la chapelle de Saint Odon qui datait de la fin du XI<sup>e</sup> siècle. La partie la plus remarquable de l'église est son clocher roman : une tour octogonale couronnée par une grande flèche dont la construction ne remonte qu'au XVI<sup>e</sup> siècle.



## Hôtel-Dieu

☎ 06 38 62 24 32#06 84 28 84 93

Centre Hospitalier du Clunisois Place  
du Dr Charles Pleindoux

🌐 <http://www.apothicaireries.eu/modules/r>

0.2 km  
📍 CLUNY



En 1625, un legs important permet la fondation de l'Hôpital notre-Dame. Celui-ci fut remplacé à partir de 1703 par l'Hôtel-Dieu actuel dont la construction est à l'initiative du Cardinal de Bouillon, 55<sup>e</sup>me abbé de Cluny. En visite libre, vous découvrirez les différentes salles et leur contenu : - la chapelle monumentale, son plafond peint et les mobiliers en provenance de l'abbaye, - la salle des malades et ses boiseries, son mobilier, ses vitrines d'ornements religieux et de reliques avec en particulier les éléments du bâton abbatial de Saint-Hugues. En visite guidée (sur rendez-vous) vous pourrez admirer les locaux cités précédemment et les salles suivantes : - l'ancienne pharmacie avec son apothicairerie, ses collections de faïences et porcelaines pharmaceutiques (16<sup>e</sup>me au 19<sup>e</sup>me siècles), ses étains et ses cuivres, - la salle des administrateurs avec son mobilier, sa galerie de portraits et le



## La Tour des Fromages

☎ 03 85 59 05 34

6, rue Mercière

🌐 <https://www.cluny-tourisme.com>

0.6 km  
📍 CLUNY



La Tour des Fromages, tour d'enceinte de l'abbaye, appelée autrefois tour des fèves, vous permettra de conserver d'inoubliables souvenirs de votre visite à Cluny. Du haut de ses 120 marches, découvrez un extraordinaire panorama sur la cité-abbaye ainsi qu'une exposition de photographies présentant les réalisations des Amis de Cluny (association de sauvegarde du patrimoine), tout au long de votre ascension. Entrée par l'Office de Tourisme. LES PETITS + Téléchargez l'application CluneTour sur votre smartphone pour une visite numérique de la cité-abbaye de Cluny avec des restitutions virtuelles inédites !



## Abbaye de Cluny

☎ 03 85 59 15 93

Place du 11 Août 1944 Palais du Pape  
Gélase

🌐 <https://tickets.monuments-nationaux.fr/f>

0.6 km  
📍 CLUNY



Fondée en 910, l'Abbaye de Cluny rayonne sur l'Europe durant tout le Moyen Âge avec son église abbatiale aux proportions hors du commun : la "Maïor Ecclesia". Les plus hautes voûtes du monde roman témoignent encore aujourd'hui de ce gigantisme. Témoin de la vie quotidienne du monastère, le Farinier, construit au XIII<sup>e</sup> siècle a conservé sa charpente d'origine. Il abrite aujourd'hui les chapiteaux provenant du cœur de l'abbatiale. Le Cellier, en partie basse, est également accessible au public. L'abbaye de Cluny renouvellera sa grandeur au XVIII<sup>e</sup> siècle par la reconstruction complète des bâtiments monastiques que les moines n'utiliseront que durant quelques décennies. Dans l'immensité du cloître et des galeries, résonnent encore les pas des moines en procession... Nouveautés : - Découvrez les outils numériques à l'abbaye ! Le film Maïor Ecclesia est à nouveau disponible en



## Association Historique Clunyoise des Arts & Métiers

☎ 03 85 59 53 46

ENSAM

🌐 <http://ahclam.gadz.org/>

0.6 km  
📍 CLUNY



Ce musée s'adresse aux élèves anciens et actuels de l'École, au personnel de cet établissement, aux parents d'élèves et à toutes personnes extérieures, curieux de découvrir ou de se remémorer la vie à L'École Nationale Supérieure d'Arts et Métiers (ENSAM) de Cluny et les Traditions qui s'y rattachent depuis sa création en 1866. On peut y découvrir d'anciens équipements de laboratoire, matériels pédagogiques, uniformes, chefs d'œuvre des promotions "Clefs d'Ex" "Equerres des 508" etc....





## Haras National de Cluny

☎ 03 85 32 09 73

2 Rue Porte des Prés

🌐 <https://www.ehnc.fr/haras-national-de-c>

0.7 km  
📍 CLUNY



Véritable lieu dédié au cheval depuis l'empire napoléonien, le Haras national de Cluny se dessine au pied de la célèbre abbaye. Aujourd'hui, il fait partie du groupement d'intérêt public « Équivalente – Haras national de Cluny » qui s'attache à promouvoir et à valoriser le cheval à Cluny. Le parc du Haras est en accès libre et gratuit, sauf lors d'animations payantes et/ou lors d'accueil de groupe. Retrouvez toute la programmation sur notre site Internet.



## Musée d'Art et d'Archéologie de Cluny

☎ 03 85 59 12 79

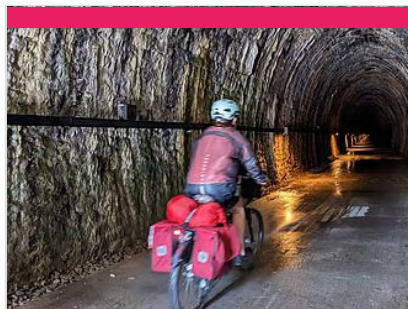
Palais Jean de Bourbon Parc abbatial

🌐 <https://tickets.monuments-nationaux.fr/f>

0.7 km  
📍 CLUNY



Le palais Jean de Bourbon, musée d'Art et d'Archéologie, est un rare exemple de logis seigneurial gothique flamboyant avec de vastes salles d'apparat ornées de cheminées monumentales. Il abrite les œuvres marquantes de la sculpture médiévale de Cluny, provenant du bourg et de l'abbaye. A ne pas manquer : la reconstitution à l'échelle 1 d'une partie du Grand Portail de Cluny III (tympans, linteau, voussures, jambages), chef-d'œuvre de la sculpture romane, et son film. La bibliothèque ancienne conserve de rares imprimés hérités de la bibliothèque des clunisiens. Du Palais on accède au parvis belvédère de la grande église abbatiale, aux vestiges de son avant-nef et de ses cinq nefs, à la grande cour de l'abbaye, entre l'hôtelierie Saint-Hugues (XIe s.) et le Palais du pape Gélase. Une liseuse tactile vous permettra de parcourir du doigt quelques pages emblématiques des livres de l'ancienne bibliothèque de



## Le Tunnel du Bois Clair

Voie verte

4.4 km  
📍 BERZE-LE-CHATEL



Le tunnel du Bois Clair est un ancien tunnel ferroviaire, c'est le plus long tunnel de France désormais ouvert à une Voie Verte (1,6 km). 4 à 6 minutes sont nécessaires pour le franchir à vélo, prévoir 6 à 10 minutes en roller et à pied ce sont 15 à 20 minutes, le passage des cavaliers est interdit. La température avoisine les 11° C. Un système d'éclairage est présent mais l'idéal est de prévoir un éclairage supplémentaire sur votre vélo... Ce tunnel a la particularité d'abriter des espèces protégées de chauves-souris, il est donc fermé pendant la période d'hibernation (d'octobre à avril). Un itinéraire de contournement du tunnel est alors proposé en empruntant la boucle n°14 (4km niveau : expert) Une aire de pique-nique se trouve en amont du tunnel lorsque vous arriver par Cluny.



## Forteresse de Berzé

☎ 03 85 36 60 83#06 83 24 57 98

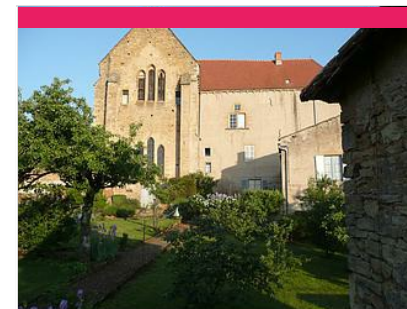
Le Château

🌐 <http://www.berze.fr>

5.3 km  
📍 BERZE-LE-CHATEL



Propriété familiale, construite par les aïeux des propriétaires actuels pour protéger l'abbaye de Cluny, Berzé domine un superbe panorama sur les vignobles de la vallée de Solutré. Construit du XIème au XVème siècle autour de sa chapelle carolingienne, ce château conserve tout son système défensif, treize tours dont deux donjons, son impressionnant châtelet d'entrée et ses salles médiévales. C'est ainsi la plus importante et la mieux conservée des forteresses de Bourgogne. Le château comprend trois enceintes. Chacune d'elle abrite des jardins divers, vergers, potagers, jardin à la française avec ses buis, ses statues, ses charmilles et ses grands ifs taillés en pions d'échec. Du haut de ses terrasses, la vue est splendide sur le Val Lamartinien avec ses vignobles en toile de fond. Lieu de tournage Hollywoodien "The Last Duel" avec Matt Damon et Ben Affleck, Adam Driver et Jodie Cormier de Ridley Scott. En



## Doyenné des Moines

☎ 06 07 08 26 62#06 14 76 21 78

145 Chemin du Doyenné

🌐 <https://www.mazille71.fr/doyenne-des-m>

6.2 km  
📍 MAZILLE



Le Doyenné des Moines de Mazille est une ancienne dépendance des Bénédictins de l'Abbaye de Cluny. Perchés sur un éperon rocheux, ses bâtiments majestueux dominent le bourg, notamment la chapelle datant du 13ème siècle. Comme les autres doyennés clunisiens, le Doyenné des Moines de Mazille était plurifonctionnel. Non seulement il fournissait l'Abbaye de Cluny en subsistances, notamment vin, bois, avoine, blé, seigle, mais il était également un lieu de passation d'actes et de tenue de plaids de justice.



## Eglise Saint-Martin

☎ 03 85 50 77 59

Le Bourg

🌐 <http://www.pastourisme71.com/pages/d>

7.5 km

📍 BLANOT



Elle fut édiée au début du XI<sup>ème</sup> siècle et fait suite à la première église donnée par les Sires de Brancion en 927 à Cluny. En 1156, Blanot devenait une prévôté du domaine abbatial de Cluny. La nef mesurait 25,15m de long, elle fut réduite de 6m dans les années 1930. Elle a retrouvé sa charpente apparente depuis la restauration de 1981. L'ancien cimetière paroissial occupait la plate-forme où se trouve l'église et à l'époque mérovingienne, il débordait au delà du bâtiment des moines de Cluny. Site candidat UNESCO



## Grottes d'Azé

☎ 03 85 33 32 23

135 route de Donzy

🌐 <http://www.grottes-aze71.fr/>

7.6 km

📍 AZE



Préhistoire, Histoire, Archéologie, Géologie, Spéléologie, Environnement... Impossible de s'ennuyer lors de la balade commentée des deux grottes : - La grotte de la Rivière souterraine : elle vous dévoilera ses merveilles géologiques avec l'eau qui sculpte inlassablement la roche et où les couleurs naturelles surprennent le regard. - La grotte Préhistorique : témoin de l'une des occupations humaines les plus anciennes en Saône-et-Loire, elle recèle de nombreuses traces du passé et vous serez étonnés d'apprendre quels habitants y ont séjourné ! Sur réservation uniquement. Se présenter à l'accueil au minimum 15 minutes avant le départ de chaque visite. Température intérieure des grottes : 12°C (prévoir un vêtement chaud). Visites UNIQUEMENT guidées. Des visites avec audioguides sont possibles en langues étrangères : anglais, allemand et hollandais, l'audioquide est aussi disponible en



## La Roche Coche

La Roche Coche

7.7 km

📍 BERZE-LA-VILLE



Point de vue incontournable à ne pas manquer. La Roche Coche culmine à 455 mètres d'altitude. Vous découvrirez un paysage remarquable avec des panoramas sur le village et le Val Lamartinien.



## Chapelle des Moines

☎ 03 85 36 66 52

Rue de la chapelle

🌐 <https://tickets.monuments-nationaux.fr/f>

7.9 km

📍 BERZE-LA-VILLE



Un chef d'œuvre de la peinture murale du XII<sup>ème</sup> siècle. Situé entre Cluny et Mâcon, le prieuré de Berzé-la-Ville fut créé par l'abbé de Cluny Hugues de Semur, dans lequel il reçut des hôtes de marque et dans lequel le vint s'isoler de la vie politique et religieuse intense de l'Abbaye de Cluny. La chapelle porte aujourd'hui encore un décor de peintures murales extrêmement bien conservé. Construite sur deux niveaux, la chapelle basse porte quelques traces de peintures mais c'est dans la chapelle haute que le visiteur découvre un joyau de l'art roman.



## Grottes de Blanot

☎ 03 85 50 03 59#07 72 22 95 10

Fougneries

🌐 <https://www.grottes-de-blanot.fr>

8.5 km

📍 BLANOT



Au coeur des Monts du Mâconnais, au pied du Mont Saint-Romain, se cache le joyau du Clunysois: Les Grottes de Blanot. La cavité principale, la grotte-gouffre de la Cailleverdière, nommée ainsi en raison de l'écrin de végétation entourant le karst ou elle s'est formée, est découverte dès 1700 et explorée quelques décennies plus tard par le Docteur Dumolin, pionnier de la spéléologie. Depuis lors, elle ne cessera d'émerveiller ses visiteurs! La visite de la grotte-gouffre vous emmènera dans les profondeurs de la terre à plus de 80m, au coeur d'un vaste réseau aménagé, à la découverte d'un dédale de galeries entrecoupées de salles plus curieuses et plus impressionnantes les unes que les autres. Une boucle d'environ une heure avec un guide passionné qui vous racontera l'histoire de ce gouffre et de la faune qui l'habite.





## Maison de Lamartine

☎ 06 60 59 79 75#03 45 87 05 82  
Le Bourg



## Musée de la Vigne et du Vin

☎ 03 85 37 79 11#06 80 12 33 73  
Château de la Greffière La Greffière  
📄 <https://www.chateaudelagreffiere.com>



## Communauté de Taizé

☎ 03 85 50 30 30  
Communauté de Taizé  
📄 <http://www.taize.fr>



## Le Mont Saint-Romain

Mont Saint-Romain



## Château de Saint-Point - Lamartine

☎ 06 73 01 94 59  
316 route du château de Lamartine  
📄 <https://chateaudelamartine.fr>

9.4 km  
📍 MILLY-LAMARTINE



Construite en 1705 par l'arrière-grand-père d'Alphonse de Lamartine, au départ pour servir de « vendangeoir » sur le domaine viticole, c'est dans cette maison que le poète a vécu toute son enfance et son adolescence. Cette demeure familiale à laquelle il était très attaché lui inspira certains de ses plus beaux poèmes. Elle est aujourd'hui classée à l'ISMH. Espace livres et documents évoquant l'enfance du poète Lamartine, ses sources d'inspiration littéraire et l'activité viticole. Jardin.

9.7 km  
📍 LA ROCHE-VINEUSE



Notre musée de la Vigne et du Vin est le fruit de notre passion pour la vie de campagne du début XXe Siècle. Vous pourrez découvrir plus de 2000 outils de nos métiers manuels d'autrefois, du menuisier au forgeron en passant par le tonnelier sans oublier, bien sûr, le vigneron. A la suite de la visite du musée, nous vous guiderons dans le chai de vinification pour vous expliquer le travail d'aujourd'hui. Aussi appelés « Partie Moderne » les cuves en inox et autres matériels permettent de mieux comprendre et vivre le travail du vigneron : faire de la vigne une bouteille. Pour terminer ce moment, nous proposons une dégustation de nos vins au cœur de notre cave voûtée datant de 1790. Nous avons aussi mis à votre disposition un "chemin de découverte au cœur du vignoble" afin de vous faire découvrir le lien entre nos terroirs et nos vins. Des explications ainsi qu'une vue imprenable vous attendent. Du lundi au Samedi : départ

9.7 km  
📍 TAIZE



En 1940, frère Roger fonda dans ce village une communauté monastique qui va très vite rayonner dans le monde entier ; elle compte aujourd'hui une centaine de frères catholiques et de diverses origines protestantes, venant de trente pays. Des rencontres internationales semaine après semaine y rassemblent chaque année des dizaines de milliers de jeunes de tous les continents.

10.0 km  
📍 BLANOT



Grimper en haut du Mont-Saint Romain à Blanot pour admirer la vue panoramique sur le Clunisois et ses paysages variés. Départ pour les randonnées et le VTT.

10.3 km  
📍 SAINT-POINT



Saint-Point, château des XIIe et XIVe siècles, classé Monument Historique et Maison des Illustres, devient à partir de 1820 la demeure familiale du poète et homme politique Alphonse de Lamartine. Considéré comme le père du Romantisme en littérature, il est également l'un des fondateurs de la IIe République et contribue à l'abolition de l'esclavage, de la peine de mort politique ainsi qu'à l'instauration du suffrage universel. Il reçoit le château de Saint-Point en avance d'hoirie, lors de son mariage avec une aristocrate anglaise, Mary-Ann Birch, et entreprend de le restaurer dans le style gothique anglo-saxon, découvert lors d'un voyage en Angleterre. Lamartine fait notamment construire une galerie quadrilobée, un porche gothique et aménage des jardins à l'anglaise. La visite du château de Saint-Point comprend la chambre et le cabinet de travail d'Alphonse de Lamartine, meublés tels qu'ils l'étaient à l'époque.



## Château de Pierreclos

☎ 03 85 35 73 73

144, chemin du Château

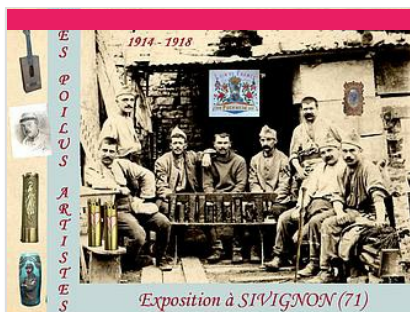
🌐 <http://www.chateaudepierreclos.com>

11.2 km

📍 PIERRECLOS



Visite commentée pour plonger dans l'histoire du château de Pierreclos, découvrir sa place dans le vignoble de Bourgogne et son architecture millénaire. Seulement en juillet et en août. Vous aimerez aussi : l'offre de dégustation des vins du domaine pour les adultes (commentée ou en autonomie), ainsi que le livret activité sur le monde du vin pour les enfants. Sur place toute l'année : boutique avec vins du domaine, souvenirs, gourmandises et spécialités bourguignonnes. Verres de vin et boissons fraîches en terrasse. Le parcours se déroule en extérieur prévoir une tenue adaptée aux conditions météorologiques. Partie en intérieur (tour d'artillerie et caves) non-accessible aux poussettes et personnes à mobilité réduite, car il y a des escaliers.



## Musée du Poilu et de l'Artisanat des Tranchées

☎ 06 27 27 72 92

Le Château

🌐 <http://www.museedupoilu.com/>

12.2 km

📍 SIVIGNON



Les chefs d'œuvre des soldats artistes racontent 1914-1918. Lorsque la guerre éclate en août 1914, les soldats français partent la fleur au fusil persuadés d'être rapidement de retour chez eux. Mais la guerre s'enlise. Au front dans les tranchées ou à l'arrière, pendant les courtes périodes de repos, les poilus commencent à fabriquer une multitude d'objets... Leur première vocation est utilitaire : le briquet indispensable pour chauffer le vin gelé, griller une gauloise, vient remplacer les allumettes trop humides, les lampes ou les bougeoirs permettent de s'éclairer, les cannes de marcher sans s'embarber. Ensuite pour tromper l'angoisse entre deux assauts, défier l'ennui, s'occuper l'esprit, les poilus se mettent à fabriquer des cadeaux qu'ils destinent à leur famille : timbales ou bracelets, cadres photos, parures de bureaux, vases... A l'occasion des commémorations du centenaire de la mobilisation d'août 1914. plus de 1000



## Château de Cormatin

☎ 03 85 50 16 55

1 grande rue

🌐 <http://www.chateaudecormatin.com>

12.8 km

📍 CORMATIN



La demeure des Marquis d'Huxelles, édifiée de 1606 à 1625, abrite le plus fastueux appartement Louis XIII conservé en France. Cheminées, plafonds et boiseries ont été peints, sculptés et dorés avec une magnifique exubérance pour le favori de la reine Marie de Médicis. Tableaux, tapisseries et meubles d'époque complètent cette évocation séduisante de la "vie de château" à l'époque des "Trois Mousquetaires". La visite permet aussi de découvrir un monumental escalier de pierre (20 mètres de haut), une cuisine du XVIIIème siècle et les opulents salons 1900 d'un directeur d'Opéra. Le jardin, dans l'esprit de l'époque baroque, propose sur 12 ha parterres fleuris, grand labyrinthe de buis avec volière-belvédère, potager, théâtre de verdure, pièces d'eau et arbres remarquables.



## La Roche de Vergisson

La Roche

14.0 km

📍 VERGISSON



Point de vue incontournable à ne pas manquer, situé à 485 mètres d'altitude. Du haut de la roche de Vergisson, sur le Grand Site Solutré Pouilly Vergisson, vous aurez une vue unique sur une partie de la vallée du Beaujolais, le village de Vergisson en contrebas, entouré de vignes, et la roche de Solutré au loin. Les roches de Solutré-Pouilly, Vergisson et Mont Pouilly font partie de l'élite des Grands Sites de France.



## Signal de la Mère Boitier

☎ 03 85 50 51 18

La Mère Boitier

14.3 km

📍 TRAMAYES



Point de vue incontournable à ne pas manquer. Le Signal de la Mère Boitier se situe à 758 mètres d'altitude. Panorama à 360° sur les Alpes, le Jura, la Plaine de la Saône, les Monts du Mâconnais, du Charolais et du Beaujolais. Au départ du parking, partez à la découverte des "Dessous de la Mère Boitier", balade de 40 minutes, distance de 1,6 km, accès à la table d'orientation. Aire de pique-nique aménagée.





## La Butte de Suin

☎ 03 85 24 05 95

Le bourg

🌐 <https://tourisme.legrandcharolais.fr/>

14.7 km  
📍 SUIN



Un point de vue incontournable. La butte de Suin culmine à 593 mètres. Un sentier mène à la statue de la Vierge où se trouve une table d'orientation. De là, se dévoile un magnifique panorama circulaire. On aperçoit le Charolais à l'ouest, le Mont Saint-Vincent et Montceau-les-Mines au nord-ouest, la région Chalonnaise au nord-est, le Clunyois à l'est, le Mont Saint-Cyr et les contreforts du Beaujolais au sud. La butte abrita un site fortifié de l'époque celtique jusqu'au XVIème siècle.



## La Roche de Solutré

☎ 03 85 35 82 81

Chemin de la Roche

🌐 <https://www.rochedesolutre.com>

15.2 km  
📍 SOLUTRE-POUILLY



Point de vue incontournable à ne pas manquer. Sur le Grand Site de France Solutré Pouilly Vergisson, la Roche de Solutré culmine à 493 mètres. Spectaculaire escarpement calcaire, au milieu des vignobles du Mâconnais. Les roches de Solutré-Pouilly, Vergisson et le Mont Pouilly font partie de l'élite des Grands Sites de France. Situé à l'extrême sud de la Région Bourgogne Franche-Comté, le Grand Site de France Solutré Pouilly Vergisson est un espace naturel protégé et un site touristique renommé. C'est également le lieu de promenade préféré des Mâconnais. Le territoire du Grand Site de France Solutré Pouilly Vergisson s'étend sur six communes : Solutré-Pouilly, Vergisson, Davayé, Prissé, Fuissé et Charnay-lès-Mâcon. La richesse de la diversité biologique des lieux, caractérisée par la présence d'espèces rares et d'associations végétales remarquables, est reconnue au niveau européen : les Roches de



## Eglise Romane

Le Bourg

15.2 km  
📍 CHAPAIZE



Construit au XIème siècle, reprise au XIIème siècle, ce bâtiment est axé exceptionnellement nord-sud. Cette église est remarquable par son clocher rectangulaire de 35 mètres de haut. Elle dispose de trois nefs dont le transept est peu marqué. Les puissantes colonnes façonnées portent les arcs en plein cintre. La voûte centrale construite elle aussi en plein cintre s'est effondrée. Elle fut reconstruite au XIIème siècle en cintre brisé plus élevé. Ainsi, la fenêtre sous le clocher donne dans la nef et n'éclaire plus le chœur.



## Musée de préhistoire de Solutré

☎ 03 85 35 82 81

Chemin de la Roche

🌐 <https://rochedesolutre.com/>

15.3 km  
📍 SOLUTRE-POUILLY



Installé au pied de la Roche de Solutré au cœur du Grand Site de France Solutré Pouilly Vergisson, le musée présente les collections d'un des plus riches gisements préhistoriques d'Europe. Évocation de la vie des chasseurs du Paléolithique supérieur à Solutré ainsi que les aspects originaux de la culture solutréenne. Le jardin archéologique et botanique complète la visite du musée. Ce sentier balisé d'environ 1 kilomètre est ponctué de 8 points forts abordant la géologie, les techniques de chasse, le paysage durant la Préhistoire, la découverte et les premières fouilles du site, les fouilles contemporaines, le gisement et ses vestiges. Il permet également de découvrir la botanique exceptionnelle du lieu grâce à une signalétique sur les plantes et arbres visibles tout au long du parcours. Animations sonores et audiovisuelles. Audio-guide en français, anglais, allemand, néerlandais.



## Arboretum Domanial de Pézanin

☎ 03 85 50 88 03#06 20 82 89 93

Pézanin

15.9 km  
📍 DOMPIERRE-LES-ORMES



Sur une surface totale de 27 hectares dont 4 ha de plan d'eau, l'Arboretum de Pézanin est riche de près de 450 espèces ou variétés d'arbres et arbustes originaires du monde entier (en particulier d'Amérique du Nord et d'Asie du Sud-Est). Trois circuits balisés à la découverte des végétaux permettent une visite didactique de l'arboretum, l'un des plus beaux de France. Une aire de pique-nique est aménagée dans une vaste prairie, avec tables, bancs et barbecues. Ouvert toute l'année et entrée gratuite. Visites guidées commentées payantes, sur réservation. Dans l'étang, où carpes, brochets et perches sont abondants, la pêche peut être pratiquée par les détenteurs d'une carte à demander auprès de l'association PEZA'CARPE à dompierre les ormes

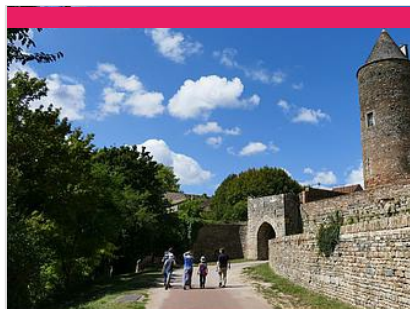


## Eglise Romane "Saint-Pierre" de Brancion

Brancion

16.7 km  
📍 MARTAILLY-LES-BRANCION 🏛️ 🟡

Cette église est un chef-d'oeuvre du roman tardif (fin du XI<sup>ème</sup> siècle) d'une austérité quasi cistercienne. Elle se situe à la pointe d'un promontoire qui surplombe la vallée de la Grosne à l'opposé du vieux manoir des sires de Brancion. Elle est surmontée d'un clocher carré au toit de laves. La nef aveugle est voûtée en berceau fortement brisé. Le transept en légère saillie est surmonté d'une coupole à la croisée du transept. Des peintures du XIII<sup>ème</sup> siècle (dont une jolie scène de pèlerinage) tapissent les murs.



## Château de Brancion

☎ 03 85 32 19 70

Site Médiéval de Brancion

🌐 <http://www.chateau-de-brancion.fr>

16.7 km  
📍 MARTAILLY-LES-BRANCION 🏛️ 🟡

Au cœur de la route romane qui relie les abbayes de Tournus et Cluny, perché sur un éperon rocheux, Brancion vous accueille et vous emmène à la découverte d'un Moyen Âge rêvé : porte fortifiée, donjon dominant le village et l'église romane, panoramas exceptionnels et flâneries dans un site entièrement piéton. Ensermé dans un écrin de verdure, le château est un lieu où le temps semble s'être arrêté. Il a la particularité d'offrir une évolution de l'architecture castrale, de l'époque carolingienne aux guerres de Religion. \* Les ruines du logis de l'An Mil, l'un des rares exemples connus en France de grande salle seigneuriale du début du XI<sup>ème</sup> siècle. \* Le château seigneurial des XII<sup>ème</sup> et XIII<sup>ème</sup> siècles avec le logis de Beaufort et ses tours défensives, la tour du Trésor et le donjon haut de plus de 20 mètres qui offre un panorama exceptionnel à 360°. \* Le château ducal du XIV<sup>ème</sup> siècle avec le logis de



## La Maison de Bois

Place aux Herbes

19.1 km  
📍 MACON 🏛️ 🟡

Construite entre 1490 et 1510, la Maison de Bois est sans doute la plus ancienne maison de Mâcon, et très certainement la plus célèbre. Sa façade entièrement construite en bois est décorée d'une multitude de statuettes d'inspiration souvent grivoise. Personnages à masques d'hommes et de singes plus ou moins grimaçants, ils sont debout, assis, ailés, nus ou parfois vêtus seulement d'une écharpe ou d'un bonnet.



## Cité médiévale - Saint-Gengoux-le-National

☎ 09 77 35 14 40

Le Bourg

20.3 km  
📍 SAINT-GENGOUX-LE-NATIONAL 🏛️ 🟡

Les rues affichent la couleur médiévale par des noms pittoresques : rue Pavé d'Andouilles, du Moulin à Cheval, place du Pilori. Nichée dans un vallon, la vieille ville est construite en pente. L'ambiance méridionale du joli site de la fontaine des Manants et de sa promenade, le charmant lavoir et les vieilles demeures se dévoilent au fil de la flânerie. Du clocher roman de l'église, la vue plonge sur la cité et sa mer de toits pentus.



## Musée du Vélo - Michel Grézaud

☎ 03 85 20 01 28#07 81 56 13 94

Le Pas Fleury, Av Delattre de Tassigny  
RD 906

🌐 <http://www.enviesdevelo.com>

24.0 km  
📍 TOURNUS 🏛️ 🟡

Plongez dans l'univers de la petite reine ! De l'antique draisienne, machine simpliste de 1818 à pousser avec les pieds, au vélo en carbone soufflé mis au point par Lotus pour Chris Boardman en 1992, en passant par les vélos les plus étonnants, vous découvrirez cette collection unique en France sur plus de 600 m<sup>2</sup> d'exposition. A l'issue de votre visite, vous pourrez vous initier à la conduite d'un grand bi, vélo kangourou ou autre. Le Musée du Vélo peut également animer vos manifestations avec son exposition itinérante de vélos de collection et de vélos d'essais. Vous pouvez également louer un ou plusieurs vélos pour agrémenter un événement familial (mariage, anniversaire...).





## Hôtel-Dieu de Tournus

☎ 0385270020

21, rue de l'Hôpital

🌐 <https://www.tournus.fr/hotel-dieu>

24.1 km  
📍 TOURNUS



L'Hôtel-Dieu de Tournus, un témoin privilégié de l'histoire hospitalière. Construit au XVII<sup>e</sup> siècle puis agrandi jusqu'à la fin du XVIII<sup>e</sup>, l'Hôtel-Dieu de Tournus, avec ses trois salles des malades, ne craint pas de rivaliser avec celui de Beaune. Les salles anciennes ont été restaurées avec leur mobilier d'origine de façon à restituer l'atmosphère d'alors. Les traditionnels lits clos en chêne sont encore alignés avec leur poêle central, les ustensiles d'époque.



## Hôtel-Dieu-Musée Greuze

☎ 03 85 27 00 20

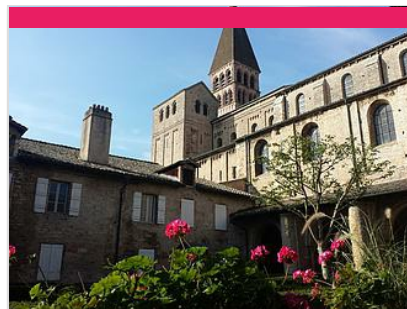
21, rue de l'Hôpital

🌐 <http://www.musee-greuze.fr>

24.1 km  
📍 TOURNUS



L'hôpital des 17<sup>e</sup> et 18<sup>e</sup> siècles a conservé ses trois salles de malades et un jardin de plantes médicinales. L'apothicairerie regroupe plus de 300 pots de faïence. Attention : Le Musée Greuze reste fermé cette année.



## Abbaye Saint-Philibert

☎ 03 85 27 00 20

Place de l'Abbaye

🌐 <http://www.tournus-tourisme.com>

24.2 km  
📍 TOURNUS



Construite par les moines fuyant Noirmoutier devant l'envahisseur normand, pour y abriter les reliques de leur Saint fondateur Philibert, l'abbatiale de Tournus est l'un des plus prestigieux sanctuaires du premier art roman. Remarquablement préservée, elle domine de ses pierres roses et ocres la cité de Tournus sur la rive droite de la Saône. C'est un chef d'œuvre sur le chemin du compagnonnage. L'intérieur de l'abbaye surprend par ses dimensions, sa hauteur sous voûte, la lumière de l'avant-nef et de la grand-nef ainsi que par les piliers élancés et la voûte formée de berceaux transversaux. L'abbatiale abrite une crypte et la chapelle Saint-Michel. Des mosaïques médiévales représentant le zodiaque sont désormais visibles. Reliés à l'église par le parloir, les bâtiments abbatiaux réunissent le cloître, la salle capitulaire, le réfectoire et le cellier. Audioguides, livret souvenir et livres détaillées sur l'Abbaye en



## Réserve Naturelle Nationale de La Truchère-Ratenelle

☎ 03 85 51 35 79

Lieu-dit Pont-Seille

🌐 <http://www.cen-bourgogne.fr>

26.2 km  
📍 LA TRUCHERE



En Bresse, à proximité de la confluence Saône-Seille, la réserve naturelle offre une mosaïque de milieux naturels. Deux sentiers sont aménagés dans des milieux exceptionnels pour notre région : le sentier des dunes de sable et le sentier de l'étang (ce sentier botanique sur pilotis permet de s'imprégner du paysage végétal de l'étang Fouget). Equipements : prévoir de bonnes chaussures, des jumelles et de l'eau en été.



## Le Jardin en Beaujolais

☎ 03 85 35 22 22

796 Route de la Gare

🌐 <http://www.hameauiduboeuf.com>

28.8 km  
📍 ROMANECHÉ-THORINS



Entre Avril et septembre, soyez au cœur du métier de la production viticole, dans un espace alliant la technologie de pointe et respect des traditions. Promenez-vous au cœur des arômes et des saveurs dans les jardins, jouez à l'Adventure Golf (golf miniature d'un style paysagé, dynamique, ludique). Animation Explor Games®, la Légende de Métal, un jeu de piste numérique conçu pour toute la famille (5€ supplémentaires sur le billet d'entrée). Boutique et restauration le midi sur place : ouvert tous les jours.



## Abbaye de la Ferté

☎ 03 85 44 17 96#06 22 91 40 11

La Ferté

🌐 <http://www.abbayedelaferte.com>

29.3 km

📍 SAINT-AMBREUIL



Abbaye de la Ferté, première fille de Cîteaux. L'église a disparu mais le palais abbatial subsiste. Visite guidée : vaste escalier, salons à boiseries sculptées, tapisseries, tableaux et mobiliers d'origine. Galerie avec objets scientifiques XIXème siècle. Parc.



## Château de Drée

☎ 03 85 26 84 80

Drée

🌐 <http://www.chateau-de-dree.com>

29.6 km

📍 CURBIGNY



Construit au XVIIème siècle pour François de Bonne de Créquy, duc de Lesdiguières, pair et maréchal de France et gouverneur du Dauphiné, il est le premier grand château d'apparat construit en Charolais-Brionnais, reflétant l'importance de son propriétaire. Acheté et restauré par Etienne, comte puis marquis de Drée au XVIIIème siècle, passé aux mains de la famille des Tournon – Simiane au XIXème siècle, puis demeure des princes belges de Croÿe-Solré jusqu'en 1993, il appartient aujourd'hui à M. Ghislain Prouvost, qui l'a entièrement remeublé à la mode du XVIIIème siècle. Les jardins à la française recréés à la fin des années 1990 s'étendent sur une superficie de 10 hectares. Ils se composent de terrasses avec parterre de broderies (25 000 buis), topiaires d'ifs, roseraie de 1 300 pieds et arbres remarquables tels que des séquoias. Les dépendances (glacière, chenil, écuries, lamboisterie, salle des poêles et



## Centre Eden, Education-Découverte-Nature

☎ 03 85 27 08 00

126, rue de l'Église

🌐 <http://www.centre-eden71.fr>

29.8 km

📍 CUISERY



Destination nature ! Avis aux curieux, aux passionnés de Dame nature ! En route pour une visite passionnante, ludique et interactive à la rencontre des animaux, insectes et plantes de notre région. Un cabinet de curiosités vous propose une immersion dans les continents et une expérience numérique interactive. Exposition temporaire 2024 : Légendes végétales : dans la forêt naissent les contes. Et, à chaque période de vacances scolaires, participez aux "Escapades nature", sorties thématiques et ateliers, à vivre seul ou en famille, ainsi qu'aux séances de planétarium pour une découverte passionnante du ciel et des étoiles. Des stages pour les enfants de 8 à 14 ans sont également proposés : stage astro, stage pisteur, stage micro-fusée.



## Château de La Clayette

☎ 03 85 28 16 35

1 Route de Charolles

🌐 <https://www.billetweb.fr/visite-du-chateau>

31.3 km

📍 LA CLAYETTE



Le Château de La Clayette est véritable joyau niché au cœur du Charolais-Brionnais en Bourgogne du Sud. Erigé en 1380 au bord du lac, il est entouré d'eau, ce qui en fait l'un des sites les plus pittoresques de Bourgogne-Franche-Comté ! Il appartient à la famille de Noblet depuis 1722, soit depuis 3 siècles... La visite guidée des extérieurs permet de découvrir notamment la cour d'honneur, les cuisines médiévales et la tour de Paray du XVe siècle, le parc et l'orangerie.



## Usine Aillot - Galerie du camion ancien

☎ 06 84 54 69 23#07 71 11 16 40

27 rue des Prés

🌐 <http://usineailot.canalblog.com>

35.3 km

📍 MONTCEAU-LES-MINES



L'usine Aillot de Montceau-les-Mines date du XIXe siècle. On y fabriquait des rouleaux compresseurs (cylindres à vapeur) pour les entreprises de travaux publics. Le site est aujourd'hui progressivement restauré et mis en valeur pour accueillir présente un ensemble de véhicules de collection, poids lourds des années 1941 à 1986. Une vingtaine de camions de la collection est exposée dont des pièces remarquables telles que le Berliet GBC 8 6x6 Sahara conduit par Lino Ventura dans le film «Cent mille dollars au soleil». C'est l'occasion de vous mettre au volant de camions mythiques, de découvrir des aventures humaines de la route, dans un authentique bus Greyhound, de parcourir nos expositions comme "Camion et Cinéma" et de partager un moment de convivialité à la buvette Barailot. Toute la saison, nous organisons des manifestations, concerts, spectacles, conférences à voir sur le site de l'Usine





## La Maison d'École

☎ 03 85 57 29 36

37, rue Jean Jaurès

🌐 <https://musee-ecole-montceau-71.blogspot.com>

35.4 km  
📍 MONTCEAU-LES-MINES



Dans une ancienne école construite en 1882 et monument historique depuis 1996, ce musée de l'école primaire (Musée de France) présente deux salles de classe entièrement reconstituées, l'une vers 1900 et l'autre 1960. Elles racontent l'évolution de l'enseignement primaire, des lois Jules Ferry à nos jours. Préau d'entrée avec exposition de photos sur les écoles des mines, écoles publiques en 1900 et photos de fêtes d'école. Parcours de 17 vitrines montrant des objets. Salle d'expositions temporaires sur les sciences de 1880 à nos jours. Salle avec deux expos temporaire sur 14/18 ayant le Label National : « Quand tu seras soldat ! période 1870/1914 » dans le cadre des « Mômes du Centenaire » et « Défendre la Patrie ! période 1914/1918 » dans le cadre des « Instits du Centenaire ». A noter aussi : - deux parcours de vie (photos, témoignages, journal de guerre et correspondance) pour les scolaires et les enfants :



## Château de Digoine

☎ 03 85 70 20 27

Lieu-dit Digoine 22 route de Digoine

🌐 <http://www.chateaudedigoine.fr>

36.2 km  
📍 PALINGES



Monument historique meublé XVIIIe, le château de Digoine, situé au cœur d'un vaste domaine de 35 hectares, est un témoin de notre patrimoine passé mais également présent, que nous prenons plaisir à vous faire découvrir au quotidien. Les jardins classés "Jardin Remarquable" sont à découvrir en visite libre. Le théâtre à l'italienne de 1842, restauré depuis 2022, a accueilli Jacques Offenbach ou encore Sarah Bernhardt. Le Château de Digoine est également un lieux de tournage emblématique de l'émission "Secrets d'Histoire", présentée par Stéphane Bern, créée et toujours produite par le propriétaire des lieux M. Jean-Louis Rémileux.



## Musée de la Mine

☎ 03 85 68 22 85

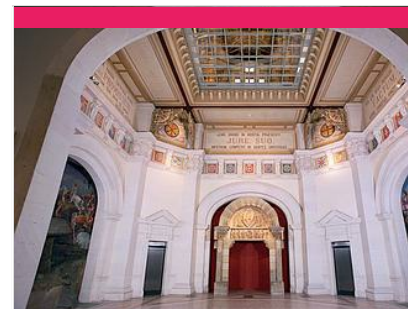
34 rue du Bois Clair

🌐 <http://www.musee-mine-blanzly.fr>

37.0 km  
📍 BLANZLY



Sur le site de l'ancien puits Saint-Claude devenu musée, laissez-vous happer par une visite au cœur de la vie des mineurs. Le musée vous propose une fidèle reconstitution du travail minier et de son évolution au cours des deux siècles d'exploitation du charbon dans le bassin Blanzly-Montceau. Vous suivrez le chemin emprunté chaque jour par les mineurs : la lampisterie, le carreau avec son chevalement, la salle des machines, les galeries souterraines, la salle des pendus...



## Musée Municipal du Hiéron

☎ 03 85 81 79 72#03 85 81 24 65

13 rue de la Paix

🌐 <https://www.musee-hieron.fr>

41.4 km  
📍 PARAY-LE-MONIAL



Lieu singulier, à l'architecture habitée, le Hiéron est un des rares bâtiments en France conçu comme musée dès son origine. Achievée en 1893 et protégée depuis peu au titre des Monuments historiques, cette imposante construction surprend par sa légèreté intérieure apportée par les verrières d'où filtre la lumière. La délicate présentation, soucieuse à la fois du sens et des formes, traverse l'art, l'histoire, l'anthropologie et le fait religieux. Du portail roman d'Anzy-le-Duc (12ème siècle) classé Monument Historique, d'un ensemble remarquable de peintures italiennes des 17e et 18e siècles, à une trentaine d'artistes des 20e et 21e siècles révélés au sein d'un parcours harmonieusement équilibré entre l'art d'hier et l'art d'aujourd'hui, le musée se fait également l'écrin de l'exceptionnel Trésor National (1904) de l'orfèvre joaillier Joseph Chaumet.



## Basilique du Sacré-Coeur

☎ 03 85 81 10 92

Avenue Jean-Paul II

🌐 <https://www.tourisme-paraylemonial.fr/b>

41.5 km  
📍 PARAY-LE-MONIAL



La basilique de Paray-le-Monial, site clunisien, est un des plus beaux exemples de l'art roman bourguignon. Elle est considérée comme le "modèle réduit" de l'abbaye de Cluny. L'équilibre de ses proportions et son élégance racée apparaissent particulièrement dans l'étagement du chevet. On peut admirer l'extrême élégance du portail nord récemment restauré, orné de motifs inspirés de l'art musulman. Témoignage éclatant du génie clunisien, la basilique exalte aujourd'hui la ferveur des pèlerins venus du monde entier. La complète restauration intérieure de la basilique permet de retrouver une luminosité inégale.



## Château de Germolles

☎ 03 85 98 01 24

100 place du 5 sept.1944 Cidex 407

🌐 <http://www.chateaugermolles.fr>

42.4 km

📍 MELLECEY



Germolles est la mieux conservée des demeures des ducs de Bourgogne (XIV<sup>e</sup> s.). Chapelles, cellier, appartements témoignent du luxe de cette résidence.



## Château de la Verrerie

☎ 03 85 55 02 46

Rue Jules Guesde

🌐 <https://www.creusotmontceautourisme.fr>

45.6 km

📍 LE CREUSOT



Ancienne cristallerie, le château de la Verrerie a été la résidence de la famille Schneider. De nos jours, le corps central du bâtiment abrite le musée de l'Homme et de l'Industrie (cristaux, histoire de la dynastie Schneider, peintures, maquettes). Dans la salle du Jeu de Paume, le Pavillon de l'Industrie, explique l'aventure industrielle du Creusot à l'aide de tablettes et d'un film. Petit théâtre aménagé dans l'un des anciens fours de fusion du verre. Jardin à la française et parc de 28 ha.



## Hôtel-Dieu Louhans-Châteaurenaud - Apothicairerie

☎ 03 85 75 54 32

3, rue du Capitaine Vic

🌐 <http://www.louhans-chateaurenaud.fr>

48.4 km

📍 LOUHANS



L'hôpital de Louhans-Châteaurenaud présente un ensemble mobilier et architectural d'une rare homogénéité et d'une qualité exceptionnelle. Une cour d'honneur permet d'accéder aux salles des malades dont le mobilier a été conservé. Ce lieu a fonctionné en l'état jusqu'à 1977. L'apothicairerie constitue le joyau de l'Hôtel-Dieu. La collection de faïences résume l'histoire du pot à pharmacie depuis le modèle hispano-mauresque de la fin du XV<sup>e</sup> siècle (bruns et bleus) jusqu'au Nevers (bleus vifs). Ses faïenceries et ses verres soufflés contiennent encore des produits d'origine animale, minérale et végétale. Un ensemble unique en Europe.



## Château de Couches Marguerite de Bourgogne

☎ 03 85 45 57 99

RD 978

🌐 <http://www.chateaucouches.com>

48.5 km

📍 COUCHES



Le Château de Couches dit de Marguerite de Bourgogne est inscrit au titre des Monuments historiques. Que vous souhaitiez plutôt traverser les siècles lors d'une visite historique ou vous emparer de ce lieu emblématique le temps d'une journée ou d'une nuit, le Château de Couches vous propose une rencontre entre histoire, gastronomie et oenotourisme. Vous retrouverez, au sein de cette forteresse riche d'une histoire millénaire, un restaurant gastronomique, un caveau de dégustation pour découvrir les vins du domaine, des espaces privatisables pour vos événements privés et professionnels mais également des chambres d'hôtes pour un séjour alliant charme d'antan et confort moderne.



## Château de Rully

☎ 03 85 87 20 89

Château

🌐 <http://www.chateauderully.com>

49.2 km

📍 RULLY



Forteresse médiévale au milieu du vignoble, à l'architecture militaire : donjon carré du XII<sup>e</sup> siècle, tours, courtines et chemin de ronde du XIV<sup>e</sup> siècle avec créneaux, mâchicoulis, meurtrières... La grande cour est entourée d'harmonieux communs du XVIII<sup>e</sup> siècle couverts du plus grand ensemble de toits de pierre en Bourgogne. Terrasse avec vue sur la vallée de la Saône. Parc à l'anglaise. La grande cuisine voûtée du donjon comporte une cheminée monumentale du XV<sup>e</sup> siècle.





## Musée de la Céramique de Digoïn

☎ 03 85 53 88 03  
8, rue Guillemillot

52.6 km  
📍 DIGOÏN



Situé dans une hostellerie de 1742, tout près du pont-canal sur la Loire, le Musée de la Céramique de Digoïn rassemble quelques 8 000 pièces dans 14 salles. La visite guidée redonne vie à une histoire qui dépasse le cadre régional. Le panorama est aussi vaste que varié : d'un four gallo-romain du II<sup>e</sup> siècle, à la mémoire de la production digoïnoise depuis 1770, en passant par les techniques de fabrication et de décoration, cette visite est aussi un vrai bain de céramique familiale. Chaque visiteur retrouve, à côté de pièces rares, les vaisselles qui ont marqué sa vie, celle de ses parents et celle de ses grands-parents.



## Espace Gislebertus-Destination Autun

Parvis du Chanoine Grivot

63.7 km  
📍 AUTUN



La ville d'Autun, Ville d'art et d'histoire, est dotée d'un patrimoine remarquable de plus de 2000 ans. Vestiges antiques ou monuments médiévaux structurent l'urbanisme de la ville actuelle. Destination Autun est un lieu unique d'information, d'accueil et d'organisation pratique pour les visites, installé face à la cathédrale Saint-Lazare, à quelques mètres du Musée Rolin. L'accès est libre et gratuit et des outils numériques permettent de comprendre la ville et son patrimoine : une maquette en relief et avec projections pour expliquer l'urbanisme, un film en 3D Révélation expliquant le tympan de la cathédrale, un programmeur d'itinéraires touristiques.



## Muséum d'Histoire Naturelle Jacques de La Comble

☎ 03 85 52 09 15  
Impasse Rollet

🌐 <https://www.autun.com/>

63.9 km  
📍 AUTUN



Le muséum d'Histoire naturelle Jacques de La Comble rassemble plus de 800 000 échantillons représentant des spécimens de tous les domaines des sciences de la nature. Il conserve la première collection mondiale de nodules fossilifères du Carbonifère continental (160 000 pièces). Le muséum d'histoire naturelle d'Autun trouve son origine au début du 19<sup>e</sup> siècle. Les collections alors constituées par la Société d'histoire naturelle et actuellement propriété de la Ville d'Autun, sont d'une exceptionnelle qualité. Les expositions temporaires sont chaque année l'occasion d'une mise en lumière particulière d'une des thématiques présentes dans les collections permanentes. Le muséum d'Autun conserve dans ses réserves des spécimens naturalisés dont une collection d'oiseaux, d'œufs et de nids représentant plus de 10 000 spécimens, ainsi que des insectes (plus de 100 000). Des herbiers (plus de 300 000).



## Théâtre Romain

☎ 03 85 86 80 38  
Rue de la Maladière

🌐 <http://www.autun-tourisme.com/>

64.0 km  
📍 AUTUN



Construit aux environs de 70 après Jésus Christ et situé à l'est de la ville antique, il était destiné aux représentations dramatiques. Avec ses 148 mètres de diamètre, il apparaît comme le second plus grand du monde romain, pouvant accueillir 20 000 spectateurs. S'appuyant sur la pente naturelle du terrain, le théâtre est de style classique avec des gradins disposés sur trois rangées semi-circulaires, coupées par des escaliers. Un mur imposant fermait le théâtre derrière la scène, d'une hauteur supposée de 30 mètres. Visite libre.



## Château de Sully

☎ 03 85 82 09 86  
4 Rue du Château

🌐 <https://www.chateaudesully.com/>

66.5 km  
📍 SULLY



Joyau de la Renaissance française, Sully et ses tours se reflètent tranquillement dans l'eau des douves qui les entourent. Dans ce beau château de famille est né le célèbre Maréchal de Mac Mahon, un des premiers Présidents de la République française. Aujourd'hui habité par ses descendants, la duchesse de Magenta et ses enfants, Sully respire l'Histoire de France et la joie de vivre. Une fois passé le lourd portail du château, vous entrez dans un univers hors du temps. La somptueuse cour d'honneur de la Renaissance – « la plus belle cour de château du royaume de France » selon Roger de Bussy Rabutin – répond aux façades des XVIII<sup>e</sup> et XIX<sup>e</sup> siècles et aux tours du Moyen Âge. Avec ses meubles, ses tableaux, ses tapisseries et ses nombreux souvenirs des siècles passés, l'intérieur est chaleureux et accueillant. Le parc, créé au XVII<sup>e</sup> siècle et repensé par l'architecte paysagiste Achille Duchêne au XX<sup>e</sup>



## Musée de Bibracte

☎ 03 85 86 52 40

Mont Beuvray

🌐 <http://www.bibracte.fr>

73.0 km

📍 SAINT-LEGER-SOUS-BEUVRAY 

Bibracte, c'est le nom d'une ancienne ville gauloise sur le mont Beuvray, capitale des Eduens, l'un des peuples les plus puissants de Gaule. Retrouvez dans le musée la vie quotidienne de ses habitants et des autres peuples celtiques des 2ème et 1er siècles avant notre ère. Découvrez, au travers d'objets issus des fouilles, de maquettes, de restitutions et d'audiovisuels, leur artisanat, leur agriculture, leur commerce, mais aussi leur religion, leur art et leur culture. Venez constater par vous-mêmes que ces peuples étaient beaucoup moins barbares que ce que César a voulu nous faire croire... Le musée dispose également de salles d'expositions temporaires, d'une splendide boutique-librairie, d'un salon de thé et d'un restaurant de cuisine gauloise.



## Site archéologique de Bibracte

☎ 03 85 86 52 40

Mont Beuvray

🌐 <http://www.bibracte.fr>

73.0 km

📍 SAINT-LEGER-SOUS-BEUVRAY 

Au sommet du mont Beuvray, recouvert de 1 000 hectares de forêt, une grande ville gauloise a été mise au jour par les archéologues. Entourée de remparts, Bibracte était la capitale d'un des peuples les plus puissants de la Gaule, les Eduens. Aujourd'hui classée au titre des Monuments Historiques et des Sites et Grand Site de France, Bibracte fait l'objet chaque année de chantiers de fouilles accueillant des chercheurs de toute l'Europe, ouverts de juin à octobre. Pour les découvrir, profitez de visites guidées en saison, ou baladez-vous librement sur le site. Votre téléphone portable vous fait la visite en téléchargeant "la boussole". Bibracte c'est aussi un musée consacré aux Celtes et aux découvertes faites sur place et une programmation d'événements dès le printemps. Ne manquez pas le panorama exceptionnel au sommet.



## La Gaufrette de Bourgogne

☎ 03 85 29 14 21#06 86 50 58 41

15, rue du Lieutenant Schmitt.Z.A du

Pré Saint-Germain

🌐 <http://lagaufrettedebourgogne.fr/>

1.5 km

📍 CLUNY

 1

La Gaufrette de Bourgogne, croustillante et délicatement parfumée au Marc, est fabriquée artisanalement à Cluny. Elle accompagnera vos desserts, café et thé tout en finesse. Tandis que la Gaufrette saveur Pain d'épice se marie originalement avec vos foies gras et fromages ! En vente à la boutique de l'Office de Tourisme de Cluny et du Clunisois et dans d'autres boutiques : voir notre site. Pour des boîtes personnalisées contactez-nous.



## Zouaffe - La Brasserie de Cluny

☎ 06 11 73 56 25

Le Nière

🌐 <http://www.zouaffe.fr/>

4.5 km

📍 CHATEAU

 2

La Brasserie Artisanale de Cluny élabore les Zouaffes avec passion. Cela donne une gamme de bières savoureuses, originales, joyeuses et subtiles. Partager une Zouaffe entre amis, c'est un bon moment et une bonne rigolade assurés.



## Le Cos-Piguet

☎ 06 44 72 54 64

1, rue des Vignes Village de Mont

🌐 <http://www.lecospiguet.com>

9.7 km

📍 CORTEVAIX

 3

Truffes noires, safran, viandes bovine et ovine, fruits. Dans une maison vigneronne du XVIIIème, typiquement mâconnaise, ancienne tonnellerie, invitation à la découverte des secrets des Truffes noires et du Safran de Bourgogne et dégustation de ces précieux condiments. Vente directe au domaine. La visite (1h30 à 2h, groupes et familles sur réservation 24h à 48h à l'avance) comprend : la visite d'une truffière et/ou de la safranière, une démonstration de cavage (recherche de la truffe avec un chien), l'histoire et la culture de la truffe et du safran, les dégustations, gastronomie et recettes.





## Chèvrerie la Trufière

☎ 03 85 50 15 26

Lys Rue des Perrières

🌐 <http://www.chevrerielatrufiere.fr>

11.6 km

📍 CHISSEY-LES-MACON



Nous transformons nos fromages de chèvre au lait cru que nous vendons en direct à la ferme. Dans notre magasin, vous trouverez différents produits fermiers : œufs, miel, vin, etc.. Visite libre de l'exploitation et accueil de camping-cars "France-Passion".



## Maison Dufoux

☎ 03 85 28 08 10

ZI CHAMP DU VILLAGE

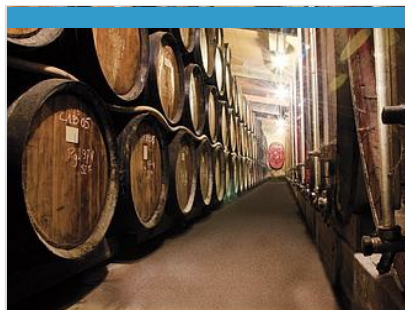
🌐 <http://www.chocolatsdufoux.com>

27.6 km

📍 CHAROLLES



Un espace gourmand ultra-moderne qui séduit une clientèle de passage et les passionnés de douceurs chocolatées de toute la région. Visites pédagogiques : En juillet-août, . Le reste de l'année (sauf décembre et janvier) visites sur rendez-vous pour les groupes à partir de 20 personnes. Durée de la visite 1h15.



## Maison Jacoulot

☎ 03 85 35 51 85

546 Rue des Jacques

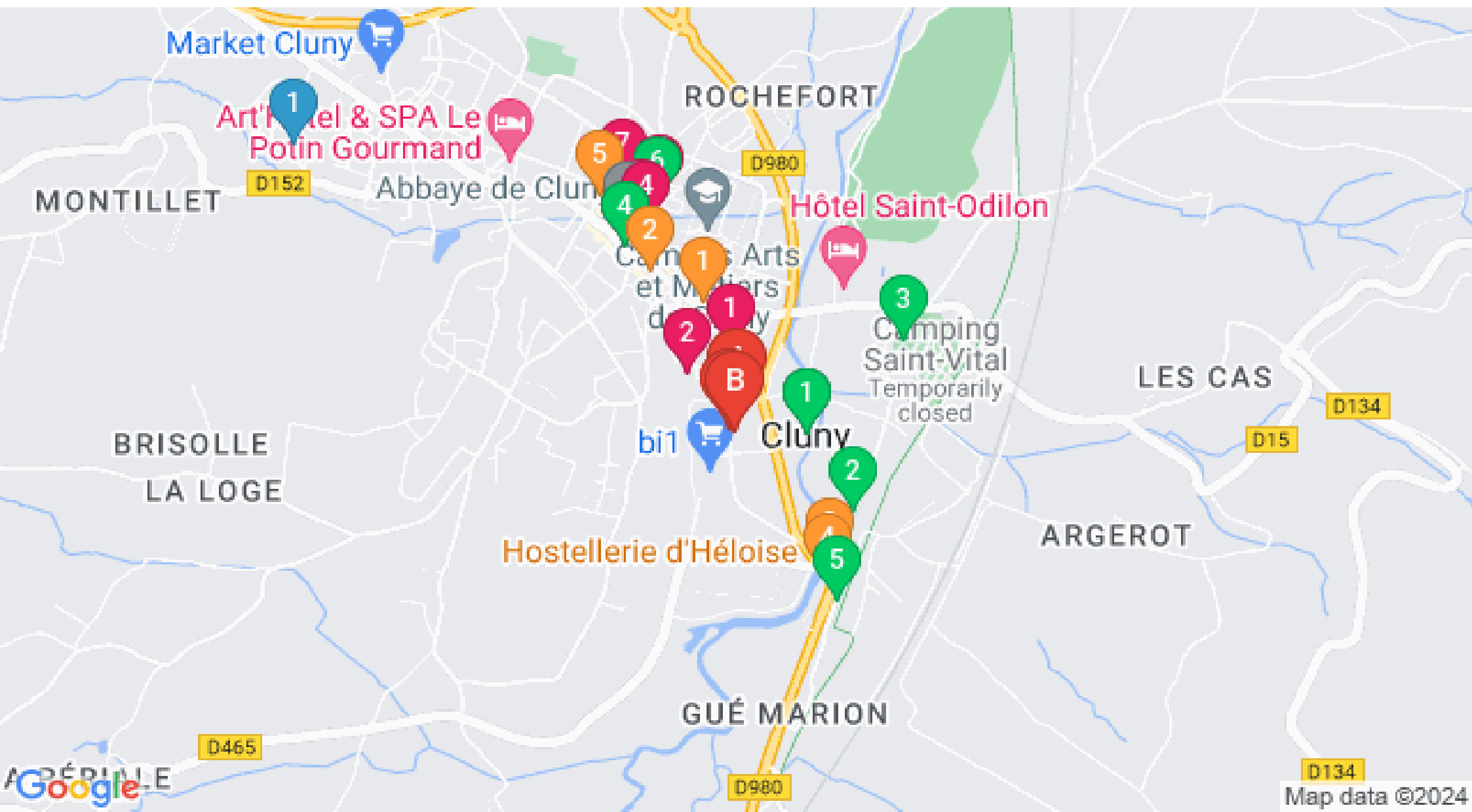
🌐 <https://jacoulot.com/>

28.5 km

📍 ROMANECHÉ-THORINS



Vincent Jacoulot est né en 1864 à Romanèche-Thorins, dans le Sud Bourgogne au cœur des crus du Beaujolais (Moulin-à-Vent, Fleurie...). Très jeune, il se passionne pour les eaux de vie. En 1891, il commence à distiller des Marcs de Bourgogne à partir des raisins provenant des domaines viticoles de ses amis vigneron. La maison Jacoulot élabore depuis cette date, des produits d'exception : authentiques marcs et fines de Bourgogne, savoureuses crèmes de fruits, liqueurs, whiskies et rhums.





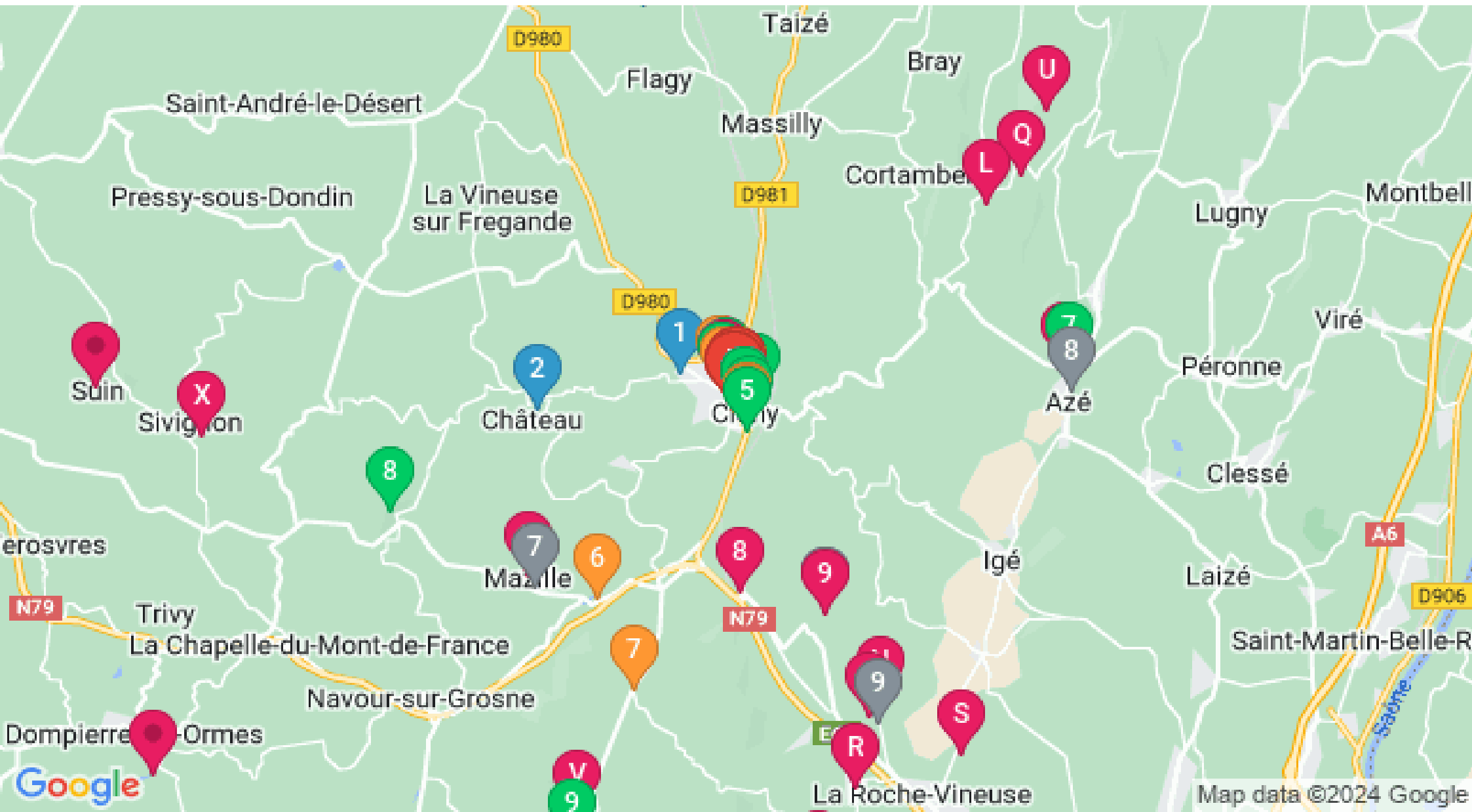
# Mes recommandations (suite)

Visites et Activités

Découvrir Cluny



OFFICE DE TOURISME DE CLUNY SUD BOURGOGNE  
WWW.CLUNY-TOURISME.COM



: Restaurants : Activités et Loisirs : Nature : Culturel : Dégustations

Map data ©2024 Google